

# 2023

# DESEN KATALOŽU



 **DUNLOP**



# İÇİNDEKİLER

SAYFA   4	DUNLOP'UN TARİHÇESİ
SAYFA   6	ÜRÜN YELPAZESİ
SAYFA   7	BİNEK YAZ LASTİKLERİ
SAYFA   19	BİNEK KIŞ LASTİKLERİ
SAYFA   28	SUV/4X4 YAZ LASTİKLERİ
SAYFA   38	SUV/4X4 KIŞ LASTİKLERİ
SAYFA   42	HAFİF TİCARİ YAZ LASTİKLERİ
SAYFA   44	HAFİF TİCARİ KIŞ LASTİKLERİ
SAYFA   46	ORİJİNAL EKİPMAN
SAYFA   48	TEKNOLOJİK GELİŞMELER

# DUNLOP'UN TARİHÇESİ





1888 yılında İskoç bir veteriner olan John Boyd Dunlop ilk pratik pnömatik lastiği keşfetti. Dunlop oğlunun üç tekerleklisinin rahatsızlıklarını ortadan kaldırmak için pek çok yöntem denedi ve hava ile şişirilebilen veya pnömatik lastik olarak bilinen ilk lastiği tasarladı. Bu dikkate değer yeni fikir çağdaş otomobil toplumunun gelişimine katkıda bulundu. O zamandan beri DUNLOP, 130 yılı aşkın süredir dünyanın her yerinde gelişti.

Bu gelişimin temel taşlarından ilki 1922 yılında firmanın mühendislerinin çelik telleri ve tekstilde kullanılan ipliği lastik üretiminde kullanmaya başlaması ile oldu. Bu gelişme lastiklerin gücünü üç katına çıkarttı.

1948 yılında DUNLOP lastik hasarlı olsa bile hava kaybını önleyecek sızdırmaz tabakalı iç lastik buluşunu tanıttı.

1954 yılında DUNLOP RS5 üretimine başladı. Bu lastiğin naylon kaplama olması yüksek hızlarda stabilite ve daha fazla güç için olanak sağladı.

DUNLOP'un teknik ekibi tarafından keşfedilen ve lastik yüzeyindeki girintiler arasında daha büyük boşluklar ile suda kızaklamayı önleyen SP68 lastiğinin patenti alındı.

Özetle; ilk Pnömatik lastiğin keşfinden günümüze kadar olan sürede lastik teknolojisi adına daha pek çok gelişimin öncülüğünü yapan DUNLOP her çağda dünya çapında lastik üretiminin öncüsü olmuş ve DUNLOP tarihi boyunca pek çok kez dünyanın bir numarası ve en iyisi olarak vurgulanmıştır.

Başka bir deyişle DUNLOP tarihi, lastik tarihinin kendisidir..

# 2023 DUNLOP ÜRÜN YELPAZESİ

## BİNEK



### YAZ



**SP SPORT  
MAXX 060+**



**SP SPORT  
LM 705w**



**SP TOURING  
R1**

### KIŞ



**SP WINTER  
SPORT 500**



**SP WINTER  
ICE03**

## SUV - 4X4



### YAZ



**SP SPORT  
MAXX 060+**



**SP SPORT  
LM 705w**



**GRANDTREK  
AT5**



**GRANDTREK  
PT3**

### KIŞ



**SP WINTER  
SPORT 500**



**GRANDTREK  
ICE03**

## HAFİF TİCARİ



### YAZ



**SP VAN01**

### KIŞ



**SP WINTER  
VAN01**

# PREMIUM OTOMOBİLLER İÇİN YÜKSEK KONFOR VE SPORTİFLİK SUNAN BİNEK YAZ LASTİKLERİ

DUNLOP her zaman premium marka kompakt, orta segment ve spor araç kullanıcılarının bir numaralı tercihi olmuştur. Gelişiminde kullanılan son derece ileri teknolojiler ile Dunlop yaz lastikleri ıslak ve kuru zeminde üstün yol tutuşu ve konfor sağlar.



**SP SPORT  
MAXX 060+**



Dunlop'un yüksek performanslı SUV ve binek araçlara özel geliştirdiği yeni ultra yüksek performans lastiği.



**SP SPORT  
LM705w**



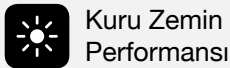
Sessizlik, sürüş konforu ve ıslak-kuru zeminde yüksek performans için tasarlanan Dunlop'un yeni lastiği SP SPORT LM705w.



**SP TOURING  
R1**



Kompakt otomobillere özel tasarlanmış yakıt tasarrufu ve mükemmel ıslak zemin performansı sağlar.



Kuru Zemin Performansı



Dinamik Sürüş



Düşük Ses Seviyesi



Islak Zemin Performansı



Uzun Kullanım Ömrü



Konfor



Yakıt Tasarrufu



YENİ



UHP

# SP SPORT MAXX 060+

Dunlop'un yüksek performanslı CUV, SUV ve Premium otomobillere özel olarak geliştirdiği yeni amiral gemisi lastiği, yüksek hızlarda sağladığı kararlı sürüş performansının yanı sıra gelişmiş kuru ve ıslak zemin özellikleri ile sürüş keyfini en üst seviyeye taşıyacak.

## Özellikler

- Geniş su tahliye kanalları
- Islak ve kuru zeminde yüksek performans
- Yüksek tutunma için geliştirilmiş omuz blokları
- "Nano Black" harfler

## Ebat Dizisi

- 81 farklı ebat
- 16-21 inch aralığı
- 30-70serileri
- Hız indeksi W – (Y)

## Desen Tasarımı

Yeni desen tasarımı, uzun ömürlü kullanım sağlamanın yanı sıra ıslak ve kuru zeminde yüksek performans sunar.

Su tahliye kanalları suda kızaklamayı azaltarak ıslak ve kuru zeminde dengeli ve kontrollü sürüş sağlar.

Yüksek tutunma için geliştirilmiş omuz blokları kuru zeminde optimum temas yüzeyi ve yüksek fren performansı yanı sıra virajlarda daha etkili tutunma sağlar.

İç

Dış



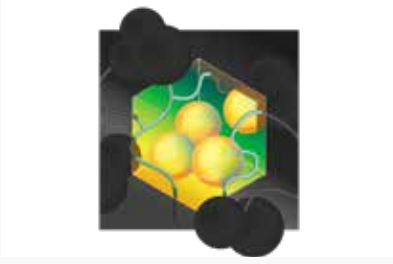
## Bileşen



### Yeni Bileşen

Silika maddesi ile sağlanan sürdürülebilir bir dağılım ile kuru ve ıslak zemin performansından ödün vermeden daha uzun ömürlü kullanım sağlar.

## Sürdürülebilir Silika Dağılımı



Doğal “Sürdürülebilir Silika Dağılım Etkeni” nin benimsenmesi ile silika parçacıklarının kümelenmesi önlenerek kauçuk ve silika arasında daha güçlü bir kimyasal bağ sağlanır. Bu da hem ıslak zeminde tutunma, hem de aşınma direnci bakımından üstün performans sunmak için bir birim kauçuk bileşiminde bulunan toplam silika miktarının artmasına olanak sağlar. Ayrıca bu etken bileşik doğal üründen ayrıştığında çevresel etkinin de azalmasına katkıda bulunur.

## “Nano Black” Harfler



Daha derin ve koyu tonda siyah yanak renklendirmesi için yeni bir tasarım tekniği olan “ Nano Black” işleme ile lastiğin görünümü daha da iyileştirildi. Orijinal Dunlop lastiklerine sahip olmanın ayrıcalığı otomobil tutkunları için bir üst seviyeye taşındı.

## Performans Karşılaştırması



—●— SP SPORT MAXX 060+  
—●— Bir önceki nesil

# SP SPORT MAXX 060+



## BİNEK YAZ LASTİKLERİ

Ebat	Yük/Hız İndeksi	Özellik	Tavsiye Edilen Jant Genişliği (inç)	Kullanılabilir Jant Genişliği (inç)	Max. Yük (kg)	Toplam Çap		Kesit Genişliği					dB	SUV	Not
						mm	inç	mm	inç						
<b>16 INCH SERİSİ</b>															
205 / 55 R16	94 W	XL	6.5	5,5 - 7,5	670	632	24.88	214	8.43	C	A	B	71		
215 / 55 R16	97 Y	XL	7	6,0 - 7,5	730	642	25.28	226	8.90	C	A	B	71		
<b>17 INCH SERİSİ</b>															
205 / 45 R17	88 Y	XL	7	6,5 - 7,5	560	616	24.25	206	8.11	D	A	B	71		
215 / 45 R17	91 Y	XL	7	7,0 - 8,0	615	626	24.65	213	8.39	D	A	B	71	✓	
225 / 45 R17	94 Y	XL	7.5	7,0 - 8,5	670	634	24.96	225	8.86	D	A	B	71		
235 / 45 R17	97 Y	XL	8	7,5 - 9,0	730	644	25.35	236	9.29	C	A	B	71		
245 / 45 R17	99 Y	XL	8	7,5 - 9,0	775	652	25.67	243	9.57	D	A	B	71		
205 / 50 R17	93 Y	XL	6.5	5,5 - 7,5	650	638	25.12	214	8.43	C	A	B	71		
215 / 50 R17	95 Y	XL	7	6,0 - 7,5	690	648	25.51	226	8.90	C	A	B	71		
225 / 50 R17	98 Y	XL	7	6,0 - 8,0	750	658	25.91	233	9.17	C	A	B	71		
215 / 55 R17	94 Y		7	6,0 - 7,5	670	668	26.30	226	8.90	D	A	B	71		
225 / 55 R17	101 Y	XL	7	6,0 - 8,0	825	680	26.77	233	9.17	C	A	B	71		
235 / 55 R17	103 Y	XL	7.5	6,5 - 8,5	875	690	27.17	245	9.65	C	A	B	71		
235 / 65 R17	108 W	XL	7	6,5 - 8,5	1000	738	29.06	240	9.45	C	A	B	71	✓	
<b>18 INCH SERİSİ</b>															
255 / 35 R18	94 Y	XL	9	8,5 - 10,0	670	635	25.00	260	10.24	D	A	B	71		
265 / 35 R18	97 Y	XL	9.5	9,0 - 10,5	730	643	25.31	271	10.67	D	A	B	71		
225 / 40 R18	92 Y	XL	8	7,5 - 9,0	630	637	25.08	230	9.06	D	A	B	71	✓	
235 / 40 R18	95 Y	XL	8.5	8,0 - 9,5	690	645	25.39	241	9.49	D	A	B	71		
245 / 40 R18	97 Y	XL	8.5	8,0 - 9,5	730	653	25.71	248	9.76	D	A	B	71		
225 / 45 R18	95 Y	XL	7.5	7,0 - 8,5	690	659	25.94	225	8.86	D	A	B	71		
235 / 45 R18	94 Y		-	-	-	-	-	-	-	D	A	B	71		
235 / 45 R18	98 Y	XL	-	-	-	-	-	-	-	C	A	B	71		
245 / 45 R18	100 Y	XL	8	7,5 - 9,0	800	677	26.65	243	9.57	C	A	B	71		
255 / 45 R18	103 Y	XL	8.5	8,0 - 9,5	875	687	27.05	255	10.04	C	A	B	71		
235 / 50 R18	101 Y	XL	7.5	6,5 - 8,5	825	693	27.28	245	9.65	C	A	B	71		
245 / 50 R18	100 Y		7.5	7,0 - 8,5	800	TBA	TBA	TBA	TBA	C	A	B	71		
225 / 55 R18	102 Y	XL	7	6,0 - 8,0	850	705	27.76	233	9.17	C	A	B	71		
255 / 55 R18	109 Y	XL	8	7,0 - 9,0	1030	737	29.02	264	10.39	C	A	B	71	✓	
235 / 60 R18	107 W	XL	-	-	-	-	-	-	-	C	A	B	71		
245 / 60 R18	105 V		-	-	-	-	-	-	-	C	A	B	71		
<b>19 INCH SERİSİ</b>															
245 / 35 R19	93 Y	XL	8.5	8,0 - 9,5	650	655	25.79	248	9.76	D	A	B	71		
255 / 35 R19	96 Y	XL	-	-	-	-	-	-	-	D	A	B	71		
275 / 35 R19	100 Y	XL	9.5	9,0 - 11,0	800	675	26.57	278	10.94	C	A	B	71		
235 / 40 R19	96 Y	XL	-	-	-	-	-	-	-	D	A	B	71		
245 / 40 R19	98 Y	XL	8.5	8,0 - 9,5	750	679	26.73	248	9.76	D	A	B	71		
255 / 40 R19	100 Y	XL	9	8,5 - 10,0	800	687	27.05	260	10.24	C	A	B	71		
275 / 40 R19	105 Y	XL	9.5	9,0 - 11,0	925	703	27.68	278	10.94	C	A	B	71		
225 / 45 R19	92 W		-	-	-	-	-	-	-	D	A	B	71		
245 / 45 R19	102 Y	XL	8	7,5 - 9,0	850	703	27.68	243	9.57	C	A	B	71		
255 / 50 R19	107 Y	XL	8	7,0 - 9,0	975	739	29.09	264	10.39	C	A	B	71		
265 / 50 R19	110 Y	XL	8.5	7,5 - 9,5	1060	749	29.49	276.5	10.89	C	A	B	71		
235 / 55 R19	105 Y	XL	-	-	-	-	-	-	-	C	A	B	71		
255 / 55 R19	111 W	XL	8	7,0 - 9,0	1090	763	30.04	264	10.39	C	A	B	71	✓	
<b>20 INCH SERİSİ</b>															
275 / 30 R20	97 Y	XL	9.5	9,0 - 10,0	730	674	26.54	278	10.94	D	A	B	71		
245 / 35 R20	95 Y	XL	8.5	8,0 - 9,5	690	680	26.77	248	9.76	D	A	B	71		
255 / 35 R20	97 Y	XL	9	8,5 - 10,0	730	686	27.01	260	10.24	D	A	B	71		
275 / 35 R20	102 Y	XL	9.5	9,0 - 11,0	850	700	27.56	278	10.94	C	A	B	71		
315 / 35 R20	110 Y	XL	11	10,5 - 12,5	1060	728	28.66	320	12.60	C	A	A	71		
275 / 40 R20	106 Y	XL	9.5	9,0 - 11,0	950	728	28.66	278	10.94	C	A	B	71	✓	
245 / 45 R20	103 Y	XL	8	7,5 - 9,0	875	728	28.66	243	9.57	C	A	B	71		

# SP SPORT MAXX 060+



## BİNEK YAZ LASTİKLERİ

Ebat	Yük/Hız İndeksi	Özellik	Tavsiye Edilen Jant Genişliği (inç)	Kullanılabilir Jant Genişliği (inç)	Max. Yük (kg)	Toplam Çap		Kesit Genişliği					dB	SUV	Not
						mm	inç	mm	inç						
<b>20 INCH SERİSİ</b>															
255 / 45 R20	105 Y	XL	8.5	8,0 - 9,5	925	738	29.06	255	10.04	C	A	B	71	✓	
275 / 45 R20	110 Y	XL	9	8,5 - 10,5	1060	756	29.76	272.5	10.73	C	A	B	71	✓	
255 / 50 R20	109 Y	XL	8	7,0 - 9,0	1030	764	30.08	264	10.39	C	A	B	71		
265 / 50 R20	111 Y	XL	8.5	7,5 - 9,5	1090	774	30.47	277	10.91	C	A	B	71	✓	
275 / 50 R20	109 W		8.5	7,5 - 9,5	1030	784	30.87	284	11.18	C	A	B	71	✓	
235 / 55 R20	102 V		-	-	-	-	-	-	-	C	A	B	71		
<b>21 INCH SERİSİ</b>															
295 / 35 R21	107 Y	XL	10.5	10,0 - 11,5	975	739	29.09	300.5	11.83	C	A	B	73	✓	
295 / 40 R21	111 Y	XL	-	-	-	-	-	-	-	C	A	B	73		
275 / 45 R21	110 Y	XL	-	-	-	-	-	-	-	C	A	B	73		

✓=SUV araçlar için  
İzin verilen jantlar ve ölçülen jant genişliği, lastik boyutuna (ETRTO) dayalı standart değerlerdir. Parantez içinde gösterilen jant genişliklerine üreticiden aldığı yetkiyle izin vermektedir. Tüm etiketleme ve teknik bilgiler, endüstri standardı toleranslarına tabidir. Teknik değişiklik yapma hakkımız saklıdır.

Yuvarlanma Direnci\*  
 Islak Zemin\*

Ses Seviyesi\*  
 Ses Db Seviyesi\*

\*2020/740 AB düzenlemesine göre.



YENİ



HP

# SP SPORT LM 705W

Binek ve compact SUV otomobiller için ideal ve dengeli sürüş performansına sahip bir lastik olarak şehir içinde ya da otoyolda sessiz sürüş, uzun kullanım ömrü, yüksek konfor ve gelişmiş yol tutuş özellikleri ile eşsiz bir performans sunar.

## Özellikler

- Yivli kanallar ile sağlanan üstün sessizlik
- Shinobi teknoloji ile geliştirilen yeni karkas yapısı
- Geliştirilmiş ıslak zemin performansı ile sağlanan A etiket değeri

## Ebat Dizisi

- 78 farklı ebat
- 14-18 inch aralığı
- 45-70 serileri
- Hız indeksi H – W

## Desen Tasarımı

Daha Sessiz Sürüş için Tasarlanmış Yivli Kanal Yapısı

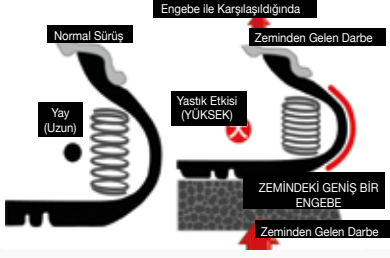
Kanal yan duvarlarına yerleştirilmiş yivli yapı. Sürüş esnasında desenin oluşturduğu sesi azaltarak daha sessiz bir sürüş sağlar.



Geniş su tahliye kanalları ile sağlanan gelişmiş su tahliyesi sayesinde suda kızaklamaya karşı yüksek direnç.



## Üstün Konfor



### Dunlopun geliştirdiği patentli SHINOBI Teknolojisi ile artırılan konfor

Lastik yanağı helezon yay'a benzer şekilde bir yastık işlevi görerek çalışır. Benimsenen yeni profil yapısı lastik yanağının tamamen esnemesine imkan tanıyarak zeminden gelen darbe etkisinin etkili bir şekilde emilmesini sağlar.

## Yeni Blok Yapısı



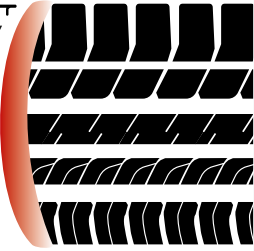
### Mükemmel çekiş gücü yanı sıra ıslak ve kuru zeminde üstün yol tutuş performansı

Geliştirilen desen blok yapısı sayesinde üstün bir tutunma sağlayarak sürüş konforunu en üst düzeye taşır.

## Gelişmiş Temas Alanı

SP SPORT  
LM 705w

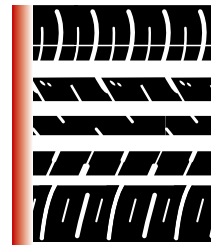
Yoldan  
ilk temasın  
alındığı yüzey



Daha sessiz adımlar için her ayak kademeli olarak yere temas eder.

Eski Nesil

Yoldan  
ilk temasın  
alındığı yüzey

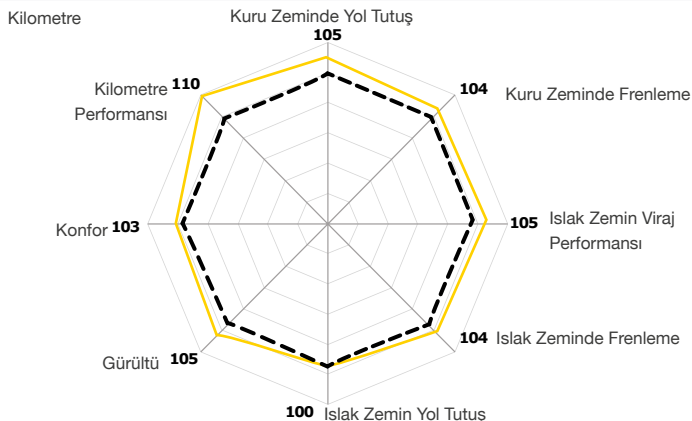


Her ayak düz bir şekilde yere temas ederek daha fazla gürültü çıkarır.

### Geliştirilen temas alanı ile sağlanan sürüş performansı

Yeni profil yapısı lastiğe daha geniş bir temas alanı sağlayarak sırtın merkezden dışarıya doğru kademeli olarak yola temas etmesini sağlar. Zeminden gelen şok darbeleri yumuşatılarak titreşim bastırılmasına yardımcı olur.

## Performans Karşılaştırması



—●— SP SPORT LM 705w  
—●— Bir önceki nesil



# SP SPORT LM705w



## BİNEK YAZ LASTİKLERİ

Ebat	Yük/Hız İndeksi	Özellik	Tavsiye Edilen Jant Genişliği (inç)	Kullanılabilir Jant Genişliği (inç)	Max. Yük (kg)	Toplam Çap		Kesit Genişliği		D	A	B	dB	SUV	Not
						mm	inç	mm	inç						
<b>15 INCH SERİSİ</b>															
195 / 50 R15	82 V		6	5,5 - 7,0	475	577	22.72	199.9	7.87	D	A	B	69		
185 / 55 R15	86 V		6	5,0 - 6,5	530	585	23.03	193.6	7.62	C	A	B	70		
195 / 55 R15	85 V		6	5,5 - 7,0	515	595	23.43	200.6	7.90	D	A	B	69		
185 / 60 R15	88 H		5.5	5,0 - 6,5	560	603	23.74	188.5	7.42	C	A	B	70		
185 / 60 R15	84 H		5.5	5,0 - 6,5	560	603	23.74	188.5	7.42	D	A	B	69		
195 / 60 R15	88 H		6	5,5 - 7,0	560	615	24.21	201	7.91	C	A	B	69		
195 / 60 R15	88 V		6	5,5 - 7,0	560	615	24.21	201	7.91	C	A	B	69		
175 / 65 R15	84 H		5	5,0 - 6,0	500	611	24.06	177.8	7.00	D	A	B	69		
185 / 65 R15	88 H		5.5	5,0 - 6,5	560	623	24.53	189.3	7.45	C	A	B	69		
195 / 65 R15	91 H		6	5,5 - 7,0	615	637	25.08	201.8	7.94	C	A	B	69		
195 / 65 R15	91 V		6	5,5 - 7,0	615	637	25.08	201.8	7.94	C	A	B	69		
205 / 65 R15	94 V		6	5,5 - 7,5	670	649	25.55	209.2	8.24	C	A	B	69	✓	
205 / 65 R15	94 H		6	5,5 - 7,5	670	649	25.55	209.2	8.24	C	A	B	69	✓	
<b>16 INCH SERİSİ</b>															
215 / 45 R16	86 V		7	7,0 - 8,0	530	600	23.62	212.2	8.35	D	A	B	69		
195 / 50 R16	84 V		6	5,5 - 7,0	500	602	23.70	201	7.91	D	A	B	69		
195 / 55 R16	87 V		6	5,5 - 7,0	545	620	24.41	200.6	7.90	D	A	B	69		
205 / 55 R16	91 V		6.5	5,5 - 7,5	615	632	24.88	213	8.39	C	A	B	69		
215 / 55 R16	97 W		7	6,0 - 7,5	730	642	25.28	225.1	8.86	C	A	B	70		
215 / 55 R16	93 V		7	6,0 - 7,5	730	642	25.28	225.1	8.86	C	A	B	69		
225 / 55 R16	95 V		7	6,0 - 8,0	690	654	25.75	233	9.17	C	A	B	69		
195 / 60 R16	89 H		6	5,5 - 7,0	580	640	25.20	201	7.91	C	A	B	69		
195 / 60 R16	89 V		6	5,5 - 7,0	580	640	25.20	201	7.91	C	A	B	69		
205 / 60 R16	92 V		6	5,5 - 7,5	630	652	25.67	208.4	8.20	C	A	B	69		
205 / 60 R16	92 H		6	5,5 - 7,5	630	652	25.67	208.4	8.20	C	A	B	69		
215 / 60 R16	99 V		6.5	6,0 - 7,5	775	664	26.14	220.8	8.69	C	A	B	70	✓	
215 / 60 R16	99 H		6.5	6,0 - 7,5	775	664	26.14	220.8	8.69	C	A	B	70	✓	
205 / 65 R16	95 H		6	5,5 - 7,5	690	674	26.54	209	8.23	C	A	B	69	✓	
215 / 65 R16	98 H		6.5	6,0 - 7,5	750	688	27.09	220.6	8.69	C	A	B	69	✓	
<b>17 INCH SERİSİ</b>															
225 / 45 R17	94 W		7.5	7,0 - 8,5	670	634	24.96	224.3	8.83	C	A	B	70		
245 / 45 R17	95 W		8	7,5 - 9,0	690	652	25.67	243	9.57	D	A	B	69		
205 / 50 R17	93 W		6.5	5,5 - 7,5	650	638	25.12	211.9	8.34	C	A	B	70		
215 / 50 R17	95 V		7	6,0 - 7,5	615	648	25.51	224.4	8.83	C	A	B	70		
215 / 50 R17	91 W		7	6,0 - 7,5	615	648	25.51	224.4	8.83	C	A	B	69		
225 / 50 R17	98 V	XL	7	6,0 - 8,0	670	658	25.91	231.8	9.13	C	A	B	70		
225 / 50 R17	94 W		7	6,0 - 8,0	670	658	25.91	231.8	9.13	C	A	B	69		
205 / 55 R17	91 V		6.5	5,5 - 7,5	615	658	25.91	213	8.39	C	A	B	69		
205 / 55 R17	95 W		6.5	5,5 - 7,5	615	658	25.91	213	8.39	C	A	B	70		
215 / 55 R17	94 V		7	6,0 - 7,5	670	668	26.30	225.1	8.86	C	A	B	69		
215 / 55 R17	94 W		7	6,0 - 7,5	670	668	26.30	225.1	8.86	C	A	B	69		
225 / 55 R17	101 W		7	6,0 - 8,0	825	680	26.77	232.5	9.15	C	A	B	70		
215 / 60 R17	96 H		-	-	-	-	-	-	-	C	A	B	69	✓	
215 / 65 R17	99 V		-	-	-	-	-	-	-	C	A	B	70	✓	
225 / 65 R17	102 V		6.5	6,0 - 8,0	850	726	28.58	226.8	8.93	C	A	B	70	✓	
<b>18 INCH SERİSİ</b>															
225 / 40 R18	92 W		8	7,5 - 9,0	630	637	25.08	230	9.06	D	A	B	70		
245 / 40 R18	97 W		8.5	8,0 - 9,5	730	653	25.71	245.4	9.66	C	A	B	70		
235 / 45 R18	98 W		-	-	-	-	-	-	-	C	A	B	70		
245 / 45 R18	100 W		8	7,5 - 9,0	800	677	26.65	243	9.57	C	A	B	70		
215 / 55 R18	99 V		7	6,0 - 7,5	690	693	27.28	225.1	8.86	C	A	B	70		
215 / 55 R18	95 H		7	6,0 - 7,5	690	693	27.28	225.1	8.86	C	A	B	69		
225 / 55 R18	98 V		7	6,0 - 8,0	750	705	27.76	232.5	9.15	C	A	B	69		
225 / 55 R18	98 H		7	6,0 - 8,0	750	705	27.76	232.5	9.15	C	A	B	69		
225 / 60 R18	100 H		6.5	6,0 - 8,0	800	727	28.62	227.6	8.96	C	A	B	69	✓	

✓=SUV araçlar için  
İzin verilen jantlar ve ölçülen jant genişliği, lastik boyutuna (ETRT) dayalı standart değerlerdir.  
Parantez içinde gösterilen jant genişliklerine üreticiden aldığı yetkiyle izin vermektedir. Tüm etiketleme ve teknik bilgiler, endüstri standardı toleranslarına tabidir. Teknik değişiklik yapma hakkımız saklıdır.

Yuvarlanma Direnci\*  
Islak Zemin\*

\*2020/740 AB düzenlemesine göre.

Ses Seviyesi\*  
Ses Db Seviyesi\*



Standart

## **SP TOURING R1**

Kompakt ve orta segment araç kullanıcıları için özel olarak geliştirilen SP TOURING R1 düşük yuvarlanma direnci ve üstün ıslak zemin performansı için tasarlanmıştır.

### Özellikler

- Düşük yakıt tüketimi
- Islak ve kuru zeminde üstün performans
- Her alanda kendini kanıtlamış daha ekonomik ve uzun ömürlü kullanım

### Ebat Dizisi

- 13 farklı ebat
- 14-15 inch aralığı
- 60-70 serileri
- Hız indeksi T

### Desen Tasarımı

**Gelişmiş kanal tasarımı ile suda kızaklamaya karşı üstün direnç**

Dayanıklı desen blokları ve güçlendirilmiş omuz yapısı sayesinde gelişmiş yol tutuşu ve uzun ömürlü kullanım.

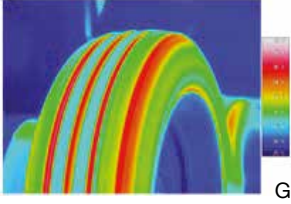
Geniş yatay kanallar



Geniş dikey su tahliye kanallarına ek olarak iç ve dış tarafta yer alan genişletilmiş yatay kanallar sayesinde suda kızaklamaya karşı üstün performans sağlar.



## Düşük Yakıt Tüketimi



Isınma  
Termal  
Görüntüsü

### 4D Nano Designe teknolojisi ile geliştirilen bileşen

Sürtünmeyi azaltmak için optimize edilmiş kauçuk bileşeni ısınmayı azaltarak düşük yuvarlanma direnci sağlar. SP Touring R1 önceki jenerasyonlara göre yuvarlanma direncinde 15%, yakıt tasarrufunda ise ~4% daha iyi sonuçlar vermektedir.

Isı üretimi iyi kontrol edilerek lastikteki ısınma engellenmiş ve daha düşük yuvarlanma direnci elde edilerek yakıt tasarrufu sağlanmıştır.

## Güçlü Profil Yapısı



### Geliştirilmiş ıslak, kuru zemin performansı sunar.

Yeni yuvarlak profil tasarımı sayesinde viraj alırken omuz bölgesinde biriken basıncı hafifletir ve homojen yük dağılımı oluşturularak ıslak yada kuru zeminde yüksek performans sağlar.

## Islak Zemin Performansı



Konvansiyonel Bileşen

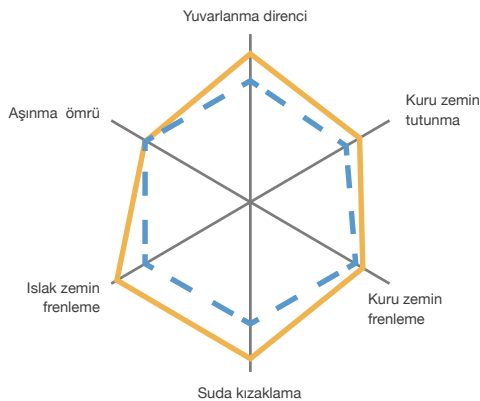


Geliştirilmiş Bileşen

### Yüksek silika dağılımı ile geliştirilmiş ıslak zemin fren performansı

Yüksek silika dağılımı, kauçuğun daha fazla esneyebilmesini sağlayarak optimum düzeyde ıslak zemin performansını artırır. Islak zeminde fren mesafesi (index) değerleri 24% geliştirilmiştir.




## Performans Karşılaştırması





# SP TOURING R1





## BİNEK YAZ LASTİKLERİ

Ebat	Yük/Hız İndeksi	Özellik	Tavsiye Edilen Jant Genişliği (inç)	Kullanılabilir Jant Genişliği (inç)	Max. Yük (kg)	Toplam Çap		Kesit Genişliği					dB	SUV	Not
						mm	inç	mm	inç						
<b>14 INCH SERİSİ</b>															
155 / 65 R14	75 T		4.5	4,5 - 5,5	387	561	22.09	156	6.14	D	A	B	69		
165 / 65 R14	79 T		5	4,5 - 6,0	437	573	22.56	169	6.65	D	A	B	69		
165 / 70 R14	81 T		5	4,0 - 5,5	462	593	23.35	170	6.69	D	A	B	69		
175 / 65 R14	82 T		5	5,0 - 6,0	475	589	23.19	176	6.93	C	A	B	69		
175 / 70 R14	84 T		5	4,5 - 6,0	500	607	23.90	177	6.97	C	A	B	69		
185 / 60 R14	82 T		5.5	5,0 - 6,5	475	580	22.83	190	7.48	C	A	B	69		
185 / 65 R14	86 T	XL	5.5	5,0 - 6,5	530	601	23.66	188	7.40	C	A	B	69		
185 / 70 R14	88 T		5.5	4,5 - 6,0	560	621	24.45	190	7.48	C	A	B	69		
<b>15 INCH SERİSİ</b>															
185 / 60 R15	84 T		5.5	5,0 - 6,5	500	605	23.82	190	7.48	C	A	B	69		
185 / 65 R15	92 T		5.5	5,0 - 6,5	560	626	24.65	188	7.40	C	A	B	70		
185 / 65 R15	88 T		5.5	5,0 - 6,5	560	626	24.65	188	7.40	C	A	B	69		
195 / 65 R15	95 T		6	5,5 - 7,0	615	640	25.20	200	7.87	C	A	B	70		
195 / 65 R15	91 T		6	5,5 - 7,0	615	640	25.20	200	7.87	C	A	B	69		

İzin verilen jantlar ve ölçülen jant genişliği, lastik boyutuna (ETRT) dayalı standart değerlerdir. Parantez içinde gösterilen jant genişliklerine üreticiden aldığı yetkiyle izin vermektedir. Tüm etiketleme ve teknik bilgiler, endüstri standardı toleranslarına tabidir. Teknik değişiklik yapma hakkımız saklıdır.

 Yuvarlanma Direnci\*  
 Islak Zemin\*


 Ses Seviyesi\*  
 Ses Db Seviyesi\*


\*2020/740 AB düzenlemesine göre.


# ÜSTÜN GÜVENLİK VE YÜKSEK KONFOR İÇİN BİNEK KIŞ LASTİKLERİ


Kış lastikleri sıcaklık 7° ve altında ki hava şartlarında yani bir yaz lastiğinin tutunma performansını kaybettiği sıcaklıklarda ya da yoğun karlı zeminlerde ve ya bir şehrin ıslak soğuk ve karla kaplı asfalt zeminlerinde dahi olsa her zaman yüksek performans göstermek zorundadır. Bu şartların herhangi birinde DUNLOP kış lastiklerine sahipseniz konfor ve güvenliğiniz tamamiyle sağlanmış demektir.




 Kuru Zemin Performansı

 Dinamik Sürüş

 Düşük Ses Seviyesi

 Islak Zemin Performansı

 Uzun Kullanım Ömrü

 Konfor

 Yakıt Tasarrufu



# SP WINTER SPORT 500

SP WINTER SPORT 500 deseni karlı zeminde olduğu kadar ıslak zeminlerde de sağladığı üstün konfor ve güvenlik performansı ile sizi her zaman geleceğe taşır.

## Özellikler

- Kış performansı için Miura Ori 3D lamel teknolojisi
- 4D Nano Tasarım Teknolojisi ile sağlanan uzun kullanım ömrü ve ıslak zemin performansı
- Karlı ve buzlu zeminlerde üstün çekiş ve fren
- Suda kızaklamaya karşı sağlanan üstün direnç

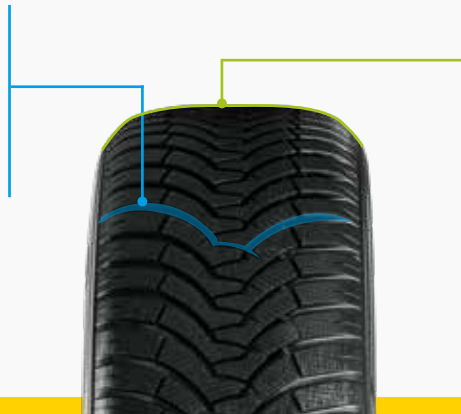
## Ebat Dizisi

- 45 farklı ebat
- 14-18 inch aralığı
- 40-70 serileri
- Hız indeksi H/T/V

## Desen Tasarımı

Yeni desen tasarımı ile sağlanan yüksek konfor ve güvenlik.

Birbirine kenetli kanal yapısı ile sağlanan gelişmiş su tahliyesi sayesinde suda kızaklamaya karşı yüksek direnç.



Tam oval profil yapısı tasarımı ile sağlanan yüksek konfor ve sürüş güvenilirliliği sunar.

## 3D Miura -ORI Lamel Yapısı



### Gelişmiş Lamel Teknolojisi ile Sağlanan Çekiş Gücü

- Desen blokları üzerine konumlandırılmış olan çekiş gücünü arttırıcı 3D Lamel teknolojisi, kışın ıslak ya da çamurlu zeminlerde tutunmayı arttırır ve düzensiz aşınmayı önlemek için desen blokları sertliğini optimize eder.
- MDS (Çok yönlü lamel konumlandırma) teknolojisi ile konumlandırılan bu lameller sayesinde her direksiyon açısında yüksek frenleme yeteneği sunar.

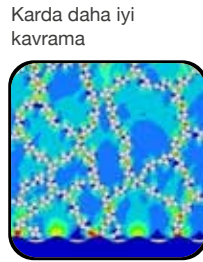
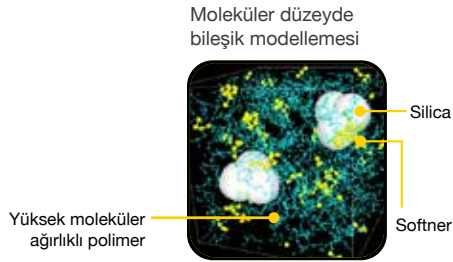
## Adaptif Sabit Basınç



### Temas yüzeyinde arttırılmış tutunma performansı

Gelişmiş desen konsepti sırt yapısının mükemmelleşmesine olanak sağlayarak temas yüzeyi boyunca daha homojen bir basınç dağılımı sağlar. Lastiğin yola tutunmasını optimize ederek yol tutuşunu ve sürüş dinamiklerini arttırır.

## Bileşen Özellikleri



Karlı ve buzlu asfalt zeminlerde en iyi performans için tasarlanmış bileşik

Öncü 4D-Nano Tasarım teknolojisi mühendislerimizin lastiğin bileşen etkileşimlerinin simülasyonunu yapmalarını sağlayarak, bileşenlerin nano ölçekte birleştirilmesini sağlar.



# SP WINTER SPORT 500



## BİNEK KIŞ LASTİKLERİ

Ebat	Yük/Hız İndeksi	Özellik	Tavsiye Edilen Jant Genişliği (inç)	Kullanılabilir Jant Genişliği (inç)	Max. Yük (kg)	Toplam Çap		Kesit Genişliği		E	C	B	dB	SUV	Not
						mm	inç	mm	inç						
<b>14 INCH SERİSİ</b>															
185 / 60 R14	82 T		5.5	5,0 - 6,5	475	581	22.87	189	7.44	D	C	B	69		△ / M+S
175 / 65 R14	82 T		5	5,0 - 6,0	475	591.8	23.30	176	6.93	D	C	B	69		△ / M+S
185 / 65 R14	86 T		5.5	5,0 - 6,5	530	603.6	23.76	188	7.40	D	C	B	69		△ / M+S
175 / 70 R14	84 T		5	4,5 - 6,0	500	609.2	23.98	177	6.97	E	C	B	69		△ / M+S
185 / 70 R14	88 T		5.5	4,5 - 6,0	560	623.2	24.54	189	7.44	D	C	B	69		△ / M+S
<b>15 INCH SERİSİ</b>															
195 / 50 R15	82 H		6	5,5 - 7,0	-	582.6	22.94	202	7.95	E	C	A	69		△ / M+S
185 / 55 R15	82 H		6	5,0 - 6,5	475	590.2	23.24	195	7.68	E	C	B	69		△ / M+S
195 / 55 R15	85 H		6	5,5 - 7,0	515	600.2	23.63	202	7.95	D	C	A	69		△ / M+S
185 / 60 R15	88 T		5.5	5,0 - 6,5	560	606	23.86	189	7.44	D	C	B	70		△ / M+S
185 / 60 R15	84 T		5.5	5,0 - 6,5	560	606	23.86	189	7.44	D	C	B	69		△ / M+S
195 / 60 R15	88 H		6	5,5 - 7,0	560	619	24.37	201	7.91	D	C	A	69		△ / M+S
205 / 60 R15	91 H		6	5,5 - 7,5	615	631	24.84	209	8.23	D	C	A	69		△ / M+S
175 / 65 R15	84 T		5	5,0 - 6,0	-	616.4	24.27	176	6.93	D	C	B	69		△ / M+S
185 / 65 R15	88 T		5.5	5,0 - 6,5	630	627	24.69	188	7.40	D	C	B	69		△ / M+S
185 / 65 R15	92 T		5.5	5,0 - 6,5	630	627	24.69	188	7.40	D	C	B	70		△ / M+S
195 / 65 R15	95 H		6	5,5 - 7,0	-	642.4	25.29	200	7.87	C	C	B	70		△ / M+S
195 / 65 R15	91 H		6	5,5 - 7,0	-	642.4	25.29	200	7.87	D	C	A	69		△ / M+S
205 / 65 R15	94 H		6	5,5 - 7,5	-	651	25.63	208	8.19	D	C	B	69		△ / M+S
<b>16 INCH SERİSİ</b>															
195 / 55 R16	87 H		6	5,5 - 7,0	545	625.2	24.61	202	7.95	E	C	A	69		△ / M+S
205 / 55 R16	91 H		6.5	5,5 - 7,5	615	638.2	25.13	216	8.50	D	C	A	69		△ / M+S
215 / 55 R16	93 H		7	6,0 - 7,5	650	648.2	25.52	228	8.98	D	C	A	69		△ / M+S
225 / 55 R16	95 H		7	6,0 - 8,0	690	660.2	25.99	235	9.25	D	C	A	69		△ / M+S
205 / 60 R16	92 H		6	5,5 - 7,5	630	656	25.83	209	8.23	D	C	A	69		△ / M+S
215 / 60 R16	99 H		6.5	6,0 - 7,5	775	668	26.30	222	8.74	D	C	B	70		△ / M+S
215 / 65 R16	98 H		6.5	6,0 - 7,5	750	688.4	27.10	220	8.66	C	C	A	69	✓	△ / M+S
<b>17 INCH SERİSİ</b>															
205 / 45 R17	88 V		7	6,5 - 7,5	-	619.6	24.39	207	8.15	E	C	B	70		△ / M+S
215 / 45 R17	91 V		7	7,0 - 8,0	615	629.6	24.79	215	8.46	E	C	B	70		△ / M+S
225 / 45 R17	94 V		7.5	7,0 - 8,5	670	637	25.08	227	8.94	D	C	B	70		△ / M+S
235 / 45 R17	97 V		8	7,5 - 9,0	730	647.6	25.50	238	9.37	D	C	B	70		△ / M+S
245 / 45 R17	99 V		8	7,5 - 9,0	775	655.6	25.81	246	9.69	D	C	B	70		△ / M+S
205 / 50 R17	93 V		6.5	5,5 - 7,5	650	643.6	25.34	216	8.50	D	C	B	70		△ / M+S
215 / 50 R17	95 V		7	6,0 - 7,5	-	653.6	25.73	228	8.98	D	C	B	70		△ / M+S
225 / 50 R17	98 V		7	6,0 - 8,0	750	664.6	26.17	235	9.25	D	C	B	70		△ / M+S
215 / 55 R17	98 V		7	6,0 - 7,5	750	674.2	26.54	228	8.98	D	C	B	70		△ / M+S
225 / 55 R17	101 V		7	6,0 - 8,0	825	686.2	27.02	235	9.25	D	C	B	70		△ / M+S
235 / 55 R17	103 V		7.5	6,5 - 8,5	875	696.2	27.41	248	9.76	D	C	B	70		△ / M+S
215 / 60 R17	96 H		6.5	6,0 - 7,5	710	694	27.32	222	8.74	D	C	A	69	✓	△ / M+S
225 / 60 R17	99 H		6.5	6,0 - 8,0	775	706	27.80	229	9.02	D	C	A	69	✓	△ / M+S
225 / 65 R17	102 H		6.5	6,0 - 8,0	850	726.4	28.60	227	8.94	D	C	B	69	✓	△ / M+S
<b>18 INCH SERİSİ</b>															
225 / 40 R18	92 V		8	7,5 - 9,0	-	641.2	25.24	232	9.13	E	C	B	71		△ / M+S
235 / 40 R18	95 V		8.5	8,0 - 9,5	690	649.2	25.56	243	9.57	D	C	B	71		△ / M+S
245 / 40 R18	97 V		8.5	8,0 - 9,5	-	657.2	25.87	251	9.88	E	C	B	71		△ / M+S
245 / 45 R18	100 V		8	7,5 - 9,0	-	680.6	26.80	246	9.69	D	C	B	71		△ / M+S
235 / 55 R18	104 H		7.5	6,5 - 8,5	900	721.2	28.39	248	9.76	D	C	B	71		△ / M+S
225 / 60 R18	100 H		6.5	6,0 - 8,0	800	731	28.78	229	9.02	D	C	A	69	✓	△ / M+S

✓=SUV araçlar için

İzin verilen jantlar ve ölçülen jant genişliği, lastik boyutuna (ETRTO) dayalı standart değerlerdir. Parantez içinde gösterilen jant genişliklerine üreticiden aldığı yetkiyle izin vermektedir. Tüm etiketleme ve teknik bilgiler, endüstri standardı toleranslarına tabidir. Teknik değişiklik yapma hakkımız saklıdır.

Yuvarlanma Direnci\*  
Islak Zemin\*

Ses Seviyesi\*  
Ses Db Seviyesi\*

\*2020/740 AB düzenlemesine göredir.



# SP WINTER ICE03

SP WINTER ICE03 binek araçlara özel yoğun karlı zeminlerde yüksek güvenlik ve yol tutuşu sağlamak için tasarlanmıştır. V şeklindeki desen tasarımı üzerine A şeklinde konumlandırılmış lameller ve kıvrımlı oluk yapısı ile temas alanında mükemmel su kar ve çamur tahliyesi sağlar.

## Özellikler

- Yoğun karlı zeminlerde yüksek tutunma için Miura Ori 3D lamel teknolojisi
- Karlı ve buzlu zeminlerde MDS (Çok Yönlü Lamel Konumlandırma) teknolojisi ile sağlanan güçlü çekiş
- 4D Nano Tasarım Teknolojisi ile sağlanan uzun kullanım ömrü ve ıslak zemin performansı

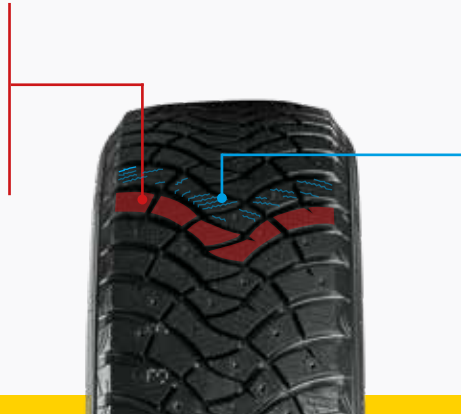
## Ebat Dizisi

- 26 farklı ebat
- 14-20 inch aralığı
- 40-65 serileri
- Hız indeksi T

## Desen Tasarımı

**VA desen tasarımının sağladığı güçlü tutunma ve çekiş gücü.**

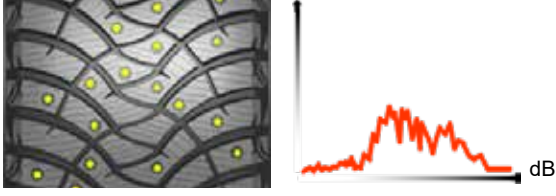
V Şeklinde blok düzeni ile tasarlanan sırt desenine ek olarak A şeklinde konumlandırılmış lameller ile sağlanan yüksek tutunma ve çekiş gücü.



%60 oranında arttırılan lamel sayısı ile sağlanan hafifletilmiş yapı sayesinde elde edilen daha düşük ses seviyesi.



## Sessizlik ve Konfor



### Kusursuz Sessizlik ve Konfor

Yeni tasarlanan desen karkas üzerine en uygun şekilde konumlandırılarak ağırlığı azaltılmıştır.

- Lamel sayısı artırılarak yeniden konumlandırılmıştır.
- 2 Desibele kadar gürültü seviyesinde azalma

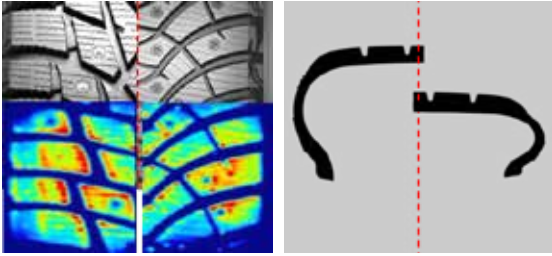
## 3D Miura -ORI Lamel Yapısı



### Gelişmiş Lamel Teknolojisi ile Sağlanan Çekiş Gücü

- Desen blokları üzerine konumlandırılmış olan çekiş gücünü arttırıcı 3D Lamel teknolojisi, kışın ıslak ya da çamurlu zeminlerde tutunmayı arttırır ve düzensiz aşınmayı önlemek için desen blokları sertliğini optimize eder.
- MDS (Çok yönlü lamel konumlandırma) teknolojisi ile konumlandırılan bu lameller sayesinde her direksiyon açısında yüksek frenleme yeteneği sunar.

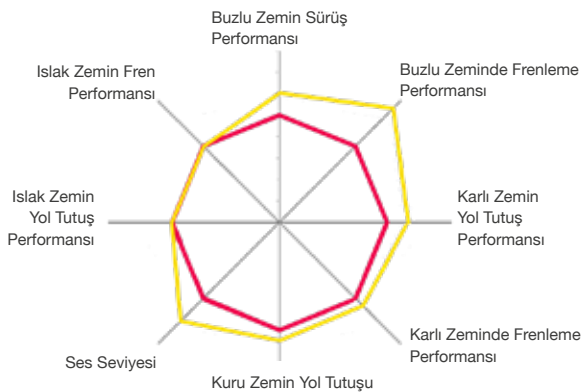
## Dengeli Yük Dağılımı



**Konforlu ve tutarlı çekiş gücü için optimum karkas yapısı ile temas yüzeyinde dengeli yük dağılımı sağlar.**

- Dengeli karkas yapısı her yük altında daha stabil performans sunar.
- Tutarlı bir yol tutuşu sağlar ve tümseklerde oluşan sarsıntıları absorbe eder.

## Performans Karşılaştırması



**SPWINTER  
ICE03**  
ESKİ JENERASYON



# SP WINTER ICE03



## BİNEK KIŞ LASTİKLERİ

Ebat	Yük/Hız İndeksi	Özellik	Tavsiye Edilen Jant Genişliği (inç)	Kullanılabilir Jant Genişliği (inç)	Max. Yük (kg)	Toplam Çap		Kesit Genişliği		D	E	B	dB	SUV	Not
						mm	inç	mm	inç						
<b>14 INCH SERİSİ</b>															
175 / 65 R14	82 T		5	5,0 - 6,0	-	582.6	22.94	177	6.97	D	E	B	69		△ / M+S
<b>15 INCH SERİSİ</b>															
185 / 60 R15	88 T		5.5	5,0 - 6,5	-	603	23.74	189	7.44	D	E	B	71		△ / M+S
195 / 60 R15	92 T	XL	6	5,5 - 7,0	-	615	24.21	201	7.91	D	E	B	71		△ / M+S
185 / 65 R15	92 T		5.5	5,0 - 6,5	-	621	24.45	189	7.44	D	E	B	71		△ / M+S
195 / 65 R15	95 T		6	5,5 - 7,0	-	635	25.00	201	7.91	C	E	B	71		△ / M+S
<b>16 INCH SERİSİ</b>															
195 / 55 R16	87 T		6	5,5 - 7,0	-	622	24.49	201	7.91	D	E	B	71		△ / M+S
205 / 55 R16	94 T		6.5	5,5 - 7,5	-	634	24.96	214	8.43	D	E	B	71		△ / M+S
205 / 60 R16	96 T		6	5,5 - 7,5	-	652	25.67	209	8.23	C	E	B	71		△ / M+S
215 / 60 R16	99 T		6.5	6,0 - 7,5	-	664	26.14	221	8.70	C	E	B	71		△ / M+S
205 / 65 R16	99 T		6	5,5 - 7,5	-	672	26.46	209	8.23	C	E	B	71		△ / M+S
<b>14 INCH SERİSİ</b>															
225 / 45 R17	94 T		7.5	7,0 - 8,5	-	634	24.96	225	8.86	D	E	B	71		△ / M+S
215 / 50 R17	95 T		7	6,0 - 7,5	-	648	25.51	221.8	8.73	D	E	B	71		△ / M+S
225 / 50 R17	98 T		7	6,0 - 8,0	-	658	25.91	228.2	8.98	D	E	B	71		△ / M+S
215 / 55 R17	98 T		7	6,0 - 7,5	-	670	26.38	226	8.90	C	E	B	71		△ / M+S
225 / 55 R17	101 T		7	6,0 - 8,0	-	682	26.85	233	9.17	C	E	B	71		△ / M+S
235 / 55 R17	103 T		7.5	6,5 - 8,5	-	692	27.24	245	9.65	C	E	B	71		△ / M+S
<b>18 INCH SERİSİ</b>															
235 / 40 R18	95 T		8.5	8,0 - 9,5	-	645	25.39	238	9.37	D	E	B	72		△ / M+S
245 / 40 R18	97 T	XL	8.5	8,0 - 9,5	-	653	25.71	247	9.72	D	E	B	72		△ / M+S
225 / 45 R18	95 T		7.5	7,0 - 8,5	-	659	25.94	225	8.86	D	E	B	71		△ / M+S
235 / 45 R18	98 T		8	7,5 - 9,0	-	669	26.34	231	9.09	D	E	B	71		△ / M+S
245 / 45 R18	100 T		8	7,5 - 9,0	-	677	26.65	243	9.57	D	E	B	71		△ / M+S
235 / 50 R18	101 T		7.5	6,5 - 8,5	-	693	27.28	240.7	9.48	C	E	B	71		△ / M+S
245 / 50 R18	104 T		7.5	7,0 - 8,5	-	703	27.68	250.9	9.88	C	E	B	71		△ / M+S
<b>19 INCH SERİSİ</b>															
245 / 40 R19	98 T		8.5	8,0 - 9,5	-	679	26.73	247	9.72	C	E	B	72		△ / M+S
245 / 45 R19	102 T	XL	8	7,5 - 9,0	-	703	27.68	243	9.57	C	E	B	71		△ / M+S
<b>20 INCH SERİSİ</b>															
245 / 45 R20	99 T	XL	8	7,5 - 9,0	-	728	28.66	243	9.57	C	E	B	71		△ / M+S

İzin verilen jantlar ve ölçülen jant genişliği, lastik boyutuna (ETRTO) dayalı standart değerlerdir. Parantez içinde gösterilen jant genişliklerine üreticiden aldığı yetkiyle izin vermektedir. Tüm etiketleme ve teknik bilgiler, endüstri standardı toleranslarına tabidir. Teknik değişiklik yapma hakkımız saklıdır.

Yuvarlanma Direnci\*  
 Islak Zemin\*

Ses Seviyesi\*  
 Ses Db Seviyesi\*

\*2020/740 AB düzenlemesine göre.

# GÜÇLÜ CUV-SUV ve 4X4 ARAÇLARA ÖZEL YAZ VE KIŞ LASTİKLERİ

DUNLOP'un geniş ürün çeşitliliği, SUV ve 4x4 araçlar için uyarlanarak asfalt ve Off-road kullanımında karşılaşılan zorlukların üstesinden gelmek için yaz ve kış mevsimleri gereksinimlerine özel olarak tasarlandı.

GRANDTREK AT5 ve GRANDTREK PT3 arazi koşullarında performans göstermek üzere tasarlanırken, şehir içi kullanımda premium SUV ve CUV ların performans beklentilerine cevap vermek üzere SP SPORT MAXX Serisi ve SP SPORT LM705w desenleri bu segment araçlar için özel olarak uyarlandı.

Kış lastiği gereksinimi duyan SUV ve CUV araç kullanıcılarına özel olarak ise GRANDTREK ICE03 ve SP WINTER SPORT500 desenleri özel olarak geliştirildi.



**SP SPORT  
MAXX 060+**



Dunlop'un yüksek performanslı SUV ve binek araçlara özel geliştirdiği yeni ultra yüksek performans lastiği.



**SP SPORT  
LM 705w**



Sessizlik, sürüş konforu ve ıslak-kuru zemin de yüksek performans için tasarlanan Dunlop'un yeni lastiği SP SPORT LM705w.



## GRANDTREK AT5



Asfalt zemin ya da offroad sürüş de uzun ömürlü kullanım ve performans için SUV ve 4x4 araçlara özel olarak üretilmiştir.



## GRANDTREK PT3



4x4 SUV ve Crossover araçların şehir içi kullanımına özel olarak tasarlanan konfor lastiği.



## SP WINTER SPORT 500



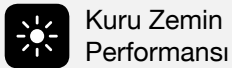
Özellikle karlı ve ıslak zeminlerde sürüş güvenliği ve konfor için tasarlandı.



## GRANDTREK ICE03



Zorlu kış şartlarına özel yoğun karlı ve buzlu zeminlerde performans beklentisi olan SUV araçlar için özel olarak tasarlanmıştır.



Kuru Zemin Performansı



Dinamik Sürüş



Düşük Ses Seviyesi



Islak Zemin Performansı



Uzun Kullanım Ömrü



Konfor



Yakıt Tasarrufu



YENİ

## GRANDTREK AT5

Asfalt ya da off-road yol lastiği olarak uzun ömürlü kullanım ve dengeli bir sürüşe ek olarak ıslak zeminde yol tutuş performansı sağlar.

### Özellikler

- Eşit yüzey basıncı dağılımı ile sağlanan düzensiz aşınma karşıtı tasarım
- Uzun bağlantılı blokların yanı sıra taş sıkışmalarını önleyici desen tasarımı
- Uzun süreli kullanım performansı

### Ebat Dizisi

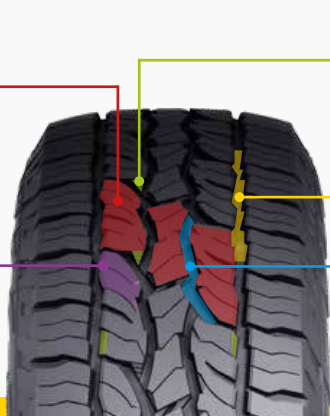
- 28 farklı ebat
- 15-20 inch aralığı
- 50-85 serileri
- Hız indeksi H/R/S/T

### Desen Tasarımı

Yeni desen yapısı ile arttırılan performans.

“Uzun Bağlantılı Blok” tasarımı ile eşit temas basıncı dağılımı sağlanarak hem doğrusal sürüşte hem de virajlarda daha iyi kavrama hissi ve yol tutuşu sunar.

Eğimli Kanal Yüzeyi



Omuz ana oluklarında “Stone Ejector” tasarımı ile taş sıkışması sonucu oluşan hasarları azaltır.

Uzun Yatay Oluklar

Kıvrımlı Kanal Yapısı

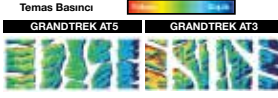
Popüler AT lastiklerde bulunan özellikler geliştirildi.

GRANDTREK AT5 deseni AT lastiklerin aranan popüler özelliklere göre tasarlandı.

## Geniş Blok Yapısı



Temas Yüzeyi Basınç Dağılımı



### Eşit Temas Basıncı ile sağlanan düzenli aşınma

“Büyük blok” tasarımının benimsenmesi, daha fazla eşit temas basıncı sağlar, böylece aşınma performansı ve düzensiz aşınmaya karşı direnç artırılmıştır.

## Yeni Bileşen

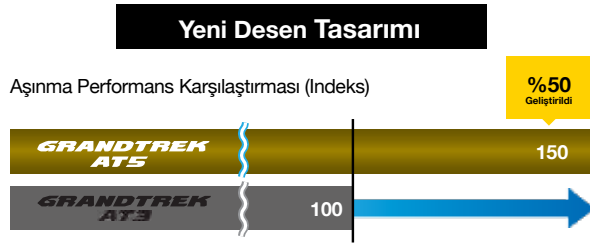


—●— **GRANDTREK AT5**  
—▲— Bir Önceki Nesil

### Yeni Bileşen ile Geliştirilen Blok Esnekliği

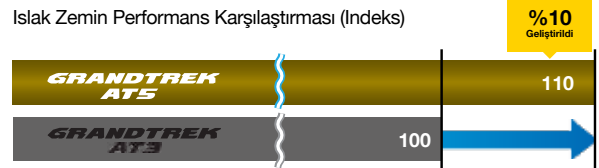
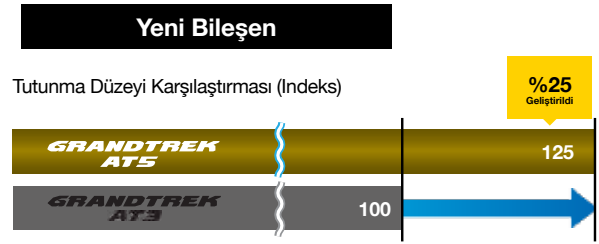
Süper aşındırıcı karbonunun ince yapısı, karbon ve polimer arasındaki kimyasal bağlanma noktasını güçlendirerek kauçuğun dayanıklılığını artırır ve GRANDTREK AT5'in Blok esneme oranını azaltır.

## Performans Karşılaştırması



Düzensiz Aşınma Direnci Karşılaştırması

GRANDTREK AT3'e göre  
Önemli Düzeyde Arttırıldı







# GRANDTREK AT5





## SUV/4X4 YAZ LASTİKLERİ

Ebat	Yük/Hız İndeksi	Özellik	Tavsiye Edilen Jant Genişliği (inç)	Kullanılabilir Jant Genişliği (inç)	Max. Yük (kg)	Toplam Çap		Kesit Genişliği		D	C	B	dB	Not
						mm	inç	mm	inç					
<b>15 INCH SERİSİ</b>														
205 / 70 R15	96 T		-	-	-	-	-	-	-	D	C	B	71	M+S
LT215 / 75 R15	100 S		-	-	-	-	-	-	-	D	C	B	72	M+S
LT235 / 75 R15	104 S		-	-	-	-	-	-	-	D	C	B	72	M+S
255 / 70 R15	108 T		-	-	-	-	-	-	-	D	C	B	72	M+S
<b>16 INCH SERİSİ</b>														
235 / 60 R16	100 H		-	-	-	-	-	-	-	D	C	B	71	M+S
215 / 65 R16	98 H		-	-	-	-	-	-	-	-	-	-	-	M+S
255 / 65 R16	109 T		-	-	-	-	-	-	-	-	-	-	-	M+S
215 / 70 R16	100 T		-	-	-	-	-	-	-	D	C	B	71	M+S
225 / 70 R16	103 T		-	-	-	-	-	-	-	D	C	B	71	M+S
235 / 70 R16	106 S		-	-	-	-	-	-	-	D	C	B	71	M+S
245 / 70 R16	111 T	XL	-	-	-	-	-	-	-	D	D	B	72	M+S
255 / 70 R16	111 T		-	-	-	-	-	-	-	D	C	B	72	M+S
LT265 / 70 R16	117 T		-	-	-	-	-	-	-	D	C	B	72	M+S
275 / 70 R16	114 T		-	-	-	-	-	-	-	D	D	B	72	M+S
LT225 / 75 R16	110 S		-	-	-	-	-	-	-	D	C	B	72	M+S
LT245 / 75 R16	114 S		-	-	-	-	-	-	-	D	C	B	72	M+S
LT235 / 85 R16	120 R		-	-	-	-	-	-	-	D	C	B	72	M+S
<b>17 INCH SERİSİ</b>														
215 / 60 R17	100 H	XL	-	-	-	-	-	-	-	C	D	B	72	M+S
225 / 65 R17	102 H		-	-	-	-	-	-	-	D	C	B	71	M+S
235 / 65 R17	108 H	XL	-	-	-	-	-	-	-	C	C	B	72	M+S
265 / 65 R17	112 S		-	-	-	-	-	-	-	D	D	B	72	M+S
275 / 65 R17	115 T		-	-	-	-	-	-	-	D	D	B	72	M+S
285 / 65 R17	116 T		-	-	-	-	-	-	-	D	D	B	73	M+S
<b>18 INCH SERİSİ</b>														
255 / 55 R18	109 H	XL	-	-	-	-	-	-	-	D	D	B	72	M+S
255 / 60 R18	112 H	XL	-	-	-	-	-	-	-	C	D	B	72	M+S
265 / 60 R18	110 H		-	-	-	-	-	-	-	D	D	B	72	M+S
285 / 60 R18	120 H	XL	-	-	-	-	-	-	-	C	D	A	72	M+S
<b>20 INCH SERİSİ</b>														
285 / 50 R20	112 H		-	-	-	-	-	-	-	D	D	B	73	M+S

✓=SUV araçlar için  
İzin verilen jantlar ve ölçülen jant genişliği, lastik boyutuna (ETRTO) dayalı standart değerlerdir. Parantez içinde gösterilen jant genişliklerine üreticiden aldığı yetkiyle izin vermektedir. Tüm etiketleme ve teknik bilgiler, endüstri standardı toleranslarına tabidir. Teknik değişiklik yapma hakkımız saklıdır.

 Yuvarlanma Direnci\*  
 Islak Zemin\*

 Ses Seviyesi\*  
 Ses Db Seviyesi\*

\*2020/740 AB düzenlemesine göredir.



# GRANDTREK PT3

SUV araçlar için özel olarak tasarlanan GRANDTREK PT3 yüksek seviyede konfor, yol tutuşu ve kararlı sürüş performansı yanı sıra uzun ömürlü kullanım ve ıslak zeminde mükemmel fren performansı sağlamak üzere tasarlanmıştır.

## Özellikler

- Yüksek yol tutuş ve kararlılık düzeyi
- Güvenlik için daha iyi ıslak zemin frenlemesi
- Uzun kullanım ömrü- Kullanım performansı

## Ebat Dizisi

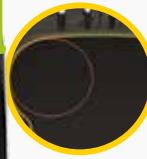
- 19 farklı ebat
- 15-18 inch aralığı
- 55-70 serileri
- Hız indeksi H/V

## Desen Tasarımı

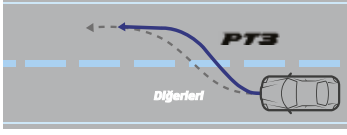
Merkez bölgede yer alan eşit bloklar, aynı oranda temas sağlar.



Yanak bölgesinin üniform dönüşü, viraj alınırken omuz bölgesinde biriken temas basıncını hafifletir.



## Geliştirilmiş Direksiyon Tepkisi



Geliştirilmiş direksiyon tepkisi, şerit değiştirmeyi daha da kolaylaştırmaktadır.

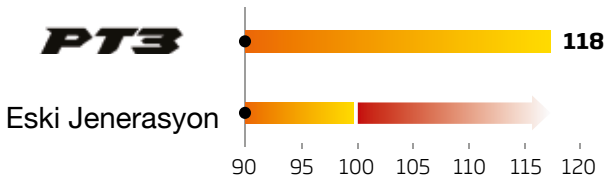
## Yüksek Yol Tutuş ve Kararlılığı Yükselten Teknoloji

Yapılan desen optimizasyonu ve tam dairesel profil tasarımı ile sağlanan yol tutuş ve kararlı sürüş performansı sunar.

**“Yeni Desen” ve “Tam Dairesel Profilin” kullanılması, hem seyir halindeyken hem de viraj alınırken temas basıncının eşit dağılımını ve yol kavramasını iyileştirir.**

## Yüksek Yol Tutuş ve Kararlılık Düzeyi

Yol Tutuş ve Kararlılık Performansı Endeksinin Karşılaştırılması

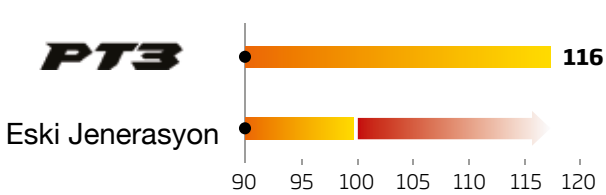


Yol Tutuş ve Kararlılık

**%18**  
geliştirildi

## Uzun Kullanım Ömrü

Kullanım Performansı Endeksinin Karşılaştırılması

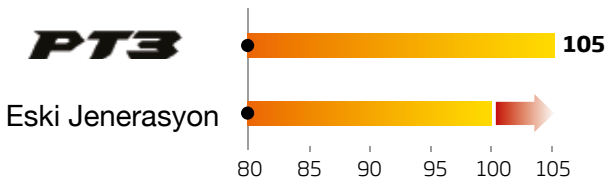


Kullanım Ömrü

**%16**  
artırıldı

## Islak Zemin Performansı

Islak Zeminde Fren Mesafesi Endeksinin Karşılaştırılması



Islak Zemin Frenleme Performansı

**%5**  
geliştirildi



# GRANDTREK PT3



## SUV/4X4 YAZ LASTİKLERİ

Ebat	Yük/Hız İndeksi	Özellik	Tavsiye Edilen Jant Genişliği (inç)	Kullanılabilir Jant Genişliği (inç)	Max. Yük (kg)	Toplam Çap		Kesit Genişliği					dB	Not
						mm	inç	mm	inç					
<b>15 INCH SERİSİ</b>														
205 / 70 R15	96 H		6	5,0 - 7,0	710	669	26.34	209	8.23	D	C	A	66	
215 / 70 R15	98 H		6.5	5,5 - 7,0	750	683	26.89	221	8.70	D	C	A	66	
<b>16 INCH SERİSİ</b>														
215 / 60 R16	95 H		6.5	6,0 - 7,5	690	664	26.14	220	8.66	D	C	A	66	
235 / 60 R16	100 H		7	6,5 - 8,5	800	688	27.09	235	9.25	D	C	B	69	
215 / 65 R16	98 H		6.5	6,0 - 7,5	750	686	27.01	221	8.70	D	C	A	66	
215 / 70 R16	100 H		6.5	5,5 - 7,0	800	708.4	27.89	221	8.70	D	C	A	66	
235 / 70 R16	106 H		7	6,0 - 8,0	950	736	28.98	240	9.45	D	C	B	69	
245 / 70 R16	111 S		7	6,5 - 8,0	1090	749	29.49	248	9.76	C	B	B	69	
265 / 70 R16	112 H		8	7,0 - 9,0	1120	776	30.55	272	10.71	D	C	B	70	
<b>17 INCH SERİSİ</b>														
215 / 60 R17	96 H		6.5	6,0 - 7,5	710	689	27.13	217	8.54	D	C	B	69	
225 / 60 R17	99 V		6.5	6,0 - 8,0	775	702	27.64	225	8.86	D	C	B	69	
225 / 65 R17	102 V		6.5	6,0 - 8,0	850	724	28.50	228	8.98	D	C	B	69	
265 / 65 R17	112 H		8	7,5 - 9,5	1120	776.6	30.57	272.1	10.71	D	C	B	70	
275 / 65 R17	115 H		8	7,5 - 9,5	1215	789.6	31.09	279.3	11.00	D	C	A	69	
<b>18 INCH SERİSİ</b>														
225 / 55 R18	98 V		7	6,0 - 8,0	750	704.4	27.73	230.7	9.08	D	C	B	69	
235 / 55 R18	100 V		7.5	6,5 - 8,5	800	714.6	28.13	245.1	9.65	D	C	B	69	
255 / 55 R18	109 V	XL	8	7,0 - 9,0	1030	738	29.06	264.1	10.40	C	C	B	70	
235 / 60 R18	107 V		7	6,5 - 8,5	975	739	29.09	235	9.25	C	C	B	69	
265 / 60 R18	110 H		8	7,5 - 9,5	1060	775	30.51	274	10.79	D	C	B	70	

✓=SUV araçlar için

İzin verilen jantlar ve ölçülen jant genişliği, lastik boyutuna (ETRTO) dayalı standart değerlerdir. Parantez içinde gösterilen jant genişliklerine üreticiden aldığı yetkiyle izin vermektedir. Tüm etiketleme ve teknik bilgiler, endüstri standardı toleranslarına tabidir. Teknik değişiklik yapma hakkımız saklıdır.

Yuvarlanma Direnci\*  
 Islak Zemin\*

Ses Seviyesi\*  
 Ses Db Seviyesi\*

\*2020/740 AB düzenlemesine göredir.



## GRANDTREK ICE03

SUV araçlara özel olarak geliştirilen GRANDTREK ICE03 yoğun karlı zeminlerde yüksek güvenlik ve yol tutuşu sağlamanın yanı sıra kıvrımlı oluk tasarımı ve dairesel karkas yapısı ile de dengeli sürüş performansı sunar.

### Özellikler

- SUV araçlara özel olarak geliştirilmiş karkas yapısı
- Karlı ve buzlu zeminlerde MDS (Çok Yönlü Lamel Konumlandırma) teknolojisi ile sağlanan güçlü çekiş
- 4D Nano Tasarım Teknolojisi ile sağlanan uzun kullanım ömrü ve ıslak zemin performansı

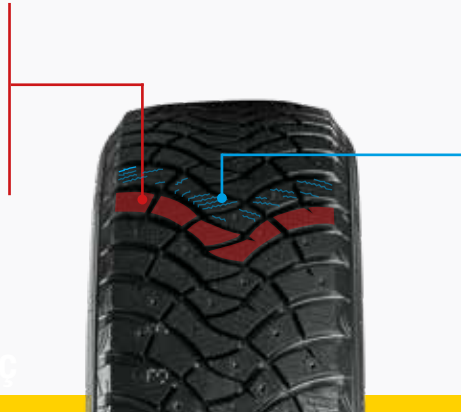
### Ebat Dizisi

- 25 farklı ebat
- 14-20 inch aralığı
- 40-65 serileri
- Hız indeksi T

### Desen Tasarımı

**VA desen tasarımının sağladığı güçlü tutunma ve çekiş gücü.**

V Şeklinde blok düzeni ile tasarlanan sırt desenine ek olarak A şeklinde konumlandırılmış lameller ile sağlanan yüksek tutunma ve çekiş gücü.



%60 oranında arttırılan lamel sayısı ile sağlanan hafifletilmiş yapı sayesinde elde edilen daha düşük ses seviyesi.

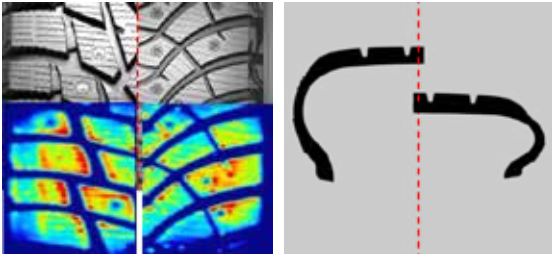
## 3D Miura -ORI Lamel Yapısı



### Gelişmiş Lamel Teknolojisi ile Sağlanan Çekiş Gücü

- Desen blokları üzerine konumlandırılmış olan çekiş gücünü artırıcı 3D Lamel teknolojisi, kışın ıslak ya da çamurlu zeminlerde tutunmayı artırır ve düzensiz aşınmayı önlemek için desen blokları sertliğini optimize eder.
- MDS (Çok yönlü lamel konumlandırma) teknolojisi ile konumlandırılan bu lameller sayesinde her direksiyon açısında yüksek frenleme yeteneği sunar.

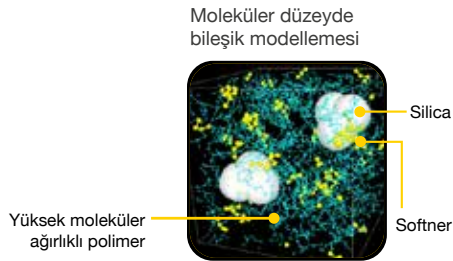
## Dengeli Yük Dağılımı



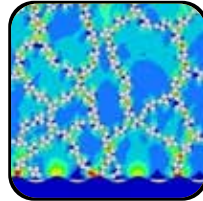
### Konforlu ve tutarlı çekiş gücü için optimum karkas yapısı ile temas yüzeyinde dengeli yük dağılımı sağlar.

- Dengeli karkas yapısı her yük altında daha stabil performans sunar.
- Tutarlı bir yol tutuşu sağlar ve tümseklerde oluşan sarsıntıları absorbe eder.

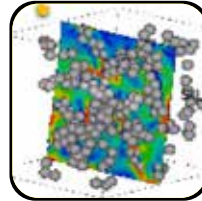
## Bileşen Özellikleri



Karda daha iyi kavrama



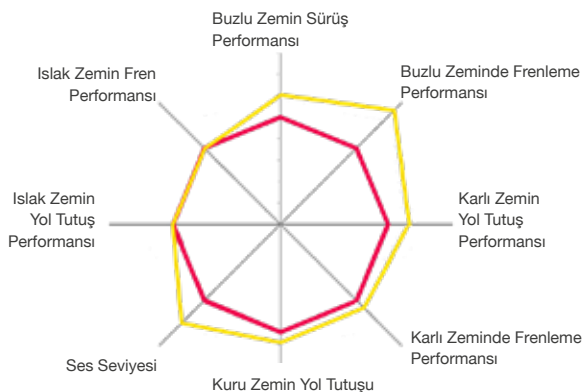
Daha düşük deformasyon etkisi



Karlı ve buzlu asfalt zeminlerde en iyi performans için tasarlanmış bileşik

4D Nano Designe teknolojisi ile geliştirilen bileşen sayesinde uzun ömürlü kullanım ve suda kızaklamaya karşı direnç

## Performans Karşılaştırması



GRANDTREK  
ICE03  
ESKİ JENERASYON





# GRANDTREK ICE03



## SUV/4X4 KIŞ LASTİKLERİ

Ebat	Yük/Hız İndeksi	Özellik	Tavsiye Edilen Jant Genişliği (inç)	Kullanılabilir Jant Genişliği (inç)	Max. Yük (kg)	Toplam Çap		Kesit Genişliği					dB	Not
						mm	inç	mm	inç					
<b>15 INCH SERİSİ</b>														
215 / 65 R16	102 T		6.5	6,0 - 7,5	-	686	27.01	221	8.70	C	E	B	71	/ M+S
<b>17 INCH SERİSİ</b>														
215 / 60 R17	100 T	XL	6.5	6,0 - 7,5	-	690	27.17	221	8.70	C	E	B	71	/ M+S
225 / 60 R17	103 T	XL	6.5	6,0 - 8,0	-	702	27.64	228	8.98	C	E	B	71	/ M+S
215 / 65 R17	103 T	XL	6.5	6,0 - 7,5	-	712	28.03	221	8.70	C	E	B	71	/ M+S
225 / 65 R17	106 T	XL	6.5	6,0 - 8,0	-	724	28.50	228	8.98	C	E	B	71	/ M+S
235 / 65 R17	108 T		7	6,5 - 8,5	-	737.7	29.04	240	9.45	C	E	B	72	/ M+S
265 / 65 R17	116 T		8	7,5 - 9,5	-	777	30.59	272	10.71	C	E	B	71	/ M+S
<b>18 INCH SERİSİ</b>														
225 / 55 R18	102 T	XL	7	6,0 - 8,0	-	707	27.83	233	9.17	C	E	B	71	/ M+S
235 / 55 R18	104 T	XL	7.5	6,5 - 8,5	-	717	28.23	245	9.65	C	E	B	71	/ M+S
255 / 55 R18	109 T		8	7,0 - 9,0	-	740	29.13	265	10.43	C	E	B	71	/ M+S
225 / 60 R18	104 T		6.5	6,0 - 8,0	-	727	28.62	228	8.98	C	E	B	71	/ M+S
235 / 60 R18	107 T	XL	7	6,5 - 8,5	-	739	29.09	240	9.45	C	E	B	71	/ M+S
265 / 60 R18	114 T		8	7,5 - 9,5	-	776	30.55	272	10.71	C	E	B	71	/ M+S
285 / 60 R18	116 T		8.5	8,0 - 10,0	-	795.6	31.32	292	11.50	C	E	B	73	/ M+S
235 / 65 R18	110 T		7	6,5 - 8,5	-	763	30.04	240	9.45	C	E	B	71	/ M+S
<b>19 INCH SERİSİ</b>														
245 / 50 R19	105 T		7.5	7,0 - 8,5	-	729	28.70	250.9	9.88	C	D	B	71	/ M+S
255 / 50 R19	107 T		8	7,0 - 9,0	-	739	29.09	262.4	10.33	C	E	B	71	/ M+S
235 / 55 R19	105 T		7.5	6,5 - 8,5	-	743	29.25	245	9.65	C	E	B	71	/ M+S
255 / 55 R19	111 T		8	7,0 - 9,0	-	766	30.16	265	10.43	C	E	B	71	/ M+S
<b>20 INCH SERİSİ</b>														
275 / 45 R20	110 T		9	8,5 - 10,5	-	756	29.76	273	10.75	C	E	B	71	/ M+S
255 / 50 R20	109 T	XL	8	7,0 - 9,0	-	764	30.08	262.4	10.33	C	E	B	71	/ M+S
265 / 50 R20	111 T		8.5	7,5 - 9,5	-	774	30.47	275.9	10.86	C	E	B	71	/ M+S
275 / 50 R20	113 T	XL	8.5	7,5 - 9,5	-	785	30.91	282.3	11.11	C	E	B	71	/ M+S
285 / 50 R20	116 T	XL	9	8,0 - 10,0	-	795	31.30	294.7	11.60	C	E	B	74	/ M+S
235 / 55 R20	102 T		7.5	6,5 - 8,5	-	768	30.24	245	9.65	C	E	B	71	/ M+S

✓=SUV araçlar için

İzin verilen jantlar ve ölçülen jant genişliği, lastik boyutuna (ETRT) dayalı standart değerlerdir. Parantez içinde gösterilen jant genişliklerine üreticiden aldığı yetkiyle izin vermektedir. Tüm etiketleme ve teknik bilgiler, endüstri standardı toleranslarına tabidir. Teknik değişiklik yapma hakkımız saklıdır.

Yuvarlanma Direnci\*  
 Islak Zemin\*

Ses Seviyesi\*  
 Ses Db Seviyesi\*

\*2020/740 AB düzenlemesine göre.



# SP VAN01

VAN araçlar için özel olarak tasarlanan yeni SP VAN01 uzun ömürlü kullanım ve her türlü yol şartında olağanüstü performansla birlikte üstün dayanıklılık ve güvenlik performansı sunar.

## Özellikler

- Kaldırım sürtmelerine karşı güçlendirilmiş yanak
- Yüksek çekiş gücü için geliştirilen profil yapısı
- Optimize edilmiş kanal yapısı

## Ebat Dizisi

- 17 farklı ebat
- 13-16 inch aralığı
- 60-82 serileri
- Hız indeksi R

## Desen Tasarımı



### Özellikleri:

Merkezi düz ve geniş doğrusal kanallara optimize edilmiş yanak kanal yapısı

### Faydaları:

Mükemmel yön yeteneği ile sağlanan sürüş dinamikleri yanı sıra daha kısa fren mesafesi yüksek yol tutuşu ve geç aşınma performansı sunar.

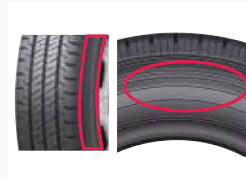


### Özellikleri:

Geniş ve düz sırt profil yapısı

### Faydaları:

Maksimum çekiş gücü ve geç aşınma



### Özellikleri:

Optimal olarak yerleştirilmiş yanak koruma bandı

### Faydaları:

Engelibeli yollarda ve kaldırım kenarlarına sürtme durumunda sürüş güvenliğini sağlamak için geliştirilmiş dayanıklılık.



### Özellikleri:

Geliştirilmiş yanak esnekliğine sahip tam dairesel profil

### Faydaları:

Yüksek konfor kısa fren mesafesi ve dengeli sürüş özellikleri sunar

# SP VAN01




## HAFİF TİCARİ YAZ LASTİKLERİ

Ebat	Yük/Hız İndeksi	Özellik	Tavsiye Edilen Jant Genişliği (inç)	Kullanılabilir Jant Genişliği (inç)	Max. Yük (kg)	Toplam Çap		Kesit Genişliği		C	A	B	dB	Not
						mm	inç	mm	inç					
<b>13 INCH SERİSİ</b>														
155 R13C	90/89 P		4.5	4,0 - 5,0	-	550	21.65	157	6.18	C	A	B	72	
<b>14 INCH SERİSİ</b>														
185 R14C	102/100 R		5.5	5,0 - 6,0	-	650	25.59	188	7.40	C	A	B	72	
195 R14C	106/104 R		5.5	5,0 - 6,0	-	666	26.22	198	7.80	C	A	B	72	
<b>15 INCH SERİSİ</b>														
195 / 70 R15C	104/102 R		6	5,0 - 6,0	-	655	25.79	201	7.91	C	A	B	72	
205 / 70 R15C	106/104 R		6	5,5 - 6,5	-	669	26.34	209	8.23	C	A	B	72	
225 / 70 R15C	112/110 R		6.5	6,0 - 7,0	-	697	27.44	228	8.98	C	A	B	72	
<b>16 INCH SERİSİ</b>														
195 / 60 R16C	99/97 H		6	5,5 - 6,5	-	640	25.20	201	7.91	C	A	B	72	
195 / 65 R16C	104/102 T		6	5,5 - 6,0	-	658.4	25.92	200.8	7.91	C	A	B	72	
205 / 65 R16C	107/105 T		6	5,5 - 6,5	-	671.4	26.43	208.8	8.22	C	A	B	72	
215 / 65 R16C	109/107 T		6.5	6,0 - 7,0	-	685.4	26.98	220.8	8.69	C	A	B	72	
225 / 65 R16C	112/110 R		6.5	6,0 - 7,0	-	697.4	27.46	227.8	8.97	C	A	B	72	
235 / 65 R16C	115/113 R		7	6,5 - 7,5	-	711.4	28.01	240.9	9.48	B	A	B	72	
185 / 75 R16C	104/102 R		5	5,0 - 6,0	-	684	26.93	184	7.24	C	A	B	72	
195 / 75 R16C	107/105 R		5.5	5,0 - 6,0	-	698	27.48	196	7.72	C	A	B	72	
205 / 75 R16C	113/111 R		5.5	5,5 - 6,5	-	714	28.11	203	7.99	B	A	B	72	
215 / 75 R16C	116/114 R		6	5,5 - 7,0	-	728	28.66	216	8.50	B	A	B	72	
225 / 75 R16C	121/120 R		6	6,0 - 7,0	-	744	29.29	223	8.78	C	A	B	72	

İzin verilen jantlar ve ölçülen jant genişliği, lastik boyutuna (ETRTO) dayalı standart değerlerdir. Parantez içinde gösterilen jant genişliklerine üreticiden aldığı yetkiyle izin vermektedir. Tüm etiketleme ve teknik bilgiler, endüstri standardı toleranslarına tabidir. Teknik değişiklik yapma hakkımız saklıdır.

 Yuvarlanma Direnci\*  
 Islak Zemin\*

 Ses Seviyesi\*  
 Ses Db Seviyesi\*

\*2020/740 AB düzenlemesine göre.



# SP WINTER VAN01

VAN araçlar için zorlu kış şartlarına özel olarak tasarlanan SP WINTER VAN01 yenilikçi sırt bileşeni ve dayanıklı karkas yapısı ile geliştirilmiş yakıt tasarrufu sağlarken, daha sessiz sürüş ve konfor sunar.

## Özellikler

- Yenilikçi sırt bileşeni
- 4D-Nano Tasarım teknolojisi
- Yoğun şekilde paketlenmiş 3D kılcal kanallar
- Geliştirilmiş yakıt tasarrufu
- Son derece dayanıklı kasa tasarımı
- Uzatılmış lastik ömrü
- Daha sessiz sürüş ve artırılmış sürücü konforu

## Ebat Dizisi

- 16 farklı ebat
- 13-16 inch aralığı
- 60-75 serileri
- Hız indeksi N/R/T

## Desen Tasarımı

### ACP SIRT DESENİ



#### Özellikleri:

Yüzey alanını geliştirmek için her duruma uyum sağlayan akılcıca tasarlanmış sırt deseni

#### Fonksiyonu:

Daha fazla tutunma ve tutarlı bir sürüş için, genişletilmiş temas alanı

#### Avantajları:

Daha fazla tutunma ve tutarlı bir sürüş için, genişletilmiş temas alanı

### DOĞRUSAL KANALLI DESEN TASARIMI



#### Özellikleri:

Sağlam omuzlu V-Profil

#### Fonksiyonu:

Tahliyeyi iyileştirir ve yol yüzeyi ile kenetlenmeyi geliştirmek için basınç oluşturur

#### Avantajları:

Birinci sınıf suda kızaklama direnci ile birlikte karda ve ıslak zeminde mükemmel kavrama

### YOĞUNLUĞU ARTTIRILMIŞ 3D LAMELLER



#### Özellikleri:

Farklı açılı yerleşimlerde derin ve yoğun şekilde konumlandırılmış 3D Lameller

#### Fonksiyonu:

Çok sayıda keskin kenar oluşturma

#### Avantajları:

Karlı ve buzlu zeminlerde üstün çekiş gücü ve ultra kısa fren mesafesi ile, daha iyi yol tutuşu ve eşit aşınma

# SP WINTER VAN01



## HAFIF TİCARİ KIŞ LASTİKLERİ

Ebat	Yük/Hız İndeksi	Özellik	Tavsiye Edilen Jant Genişliği (inç)	Kullanılabilir Jant Genişliği (inç)	Max. Yük (kg)	Toplam Çap		Kesit Genişliği					dB	Not
						mm	inç	mm	inç					
<b>13 INCH SERİSİ</b>														
155 R13C	85/83 N		4.5	4,0 - 5,0	-	550	21.65	157	6.18	D	A	A	69	△ / M+S
<b>14 INCH SERİSİ</b>														
185 R14C	102/100 R		5.5	5,0 - 6,0	-	650	25.59	188	7.40	D	A	A	69	△ / M+S
195 R14C	106/104 R		5.5	5,0 - 6,0	-	666	26.22	198	7.80	D	A	A	69	△ / M+S
<b>15 INCH SERİSİ</b>														
195 / 70 R15C	104/102 R		6	5,0 - 6,0	-	655	25.79	201	7.91	D	A	A	69	△ / M+S
205 / 70 R15C	106/104 R		6	5,5 - 6,5	-	669	26.34	209	8.23	D	A	A	69	△ / M+S
225 / 70 R15C	112/110 R		6.5	6,0 - 7,0	-	697	27.44	228	8.98	C	A	A	69	△ / M+S
<b>16 INCH SERİSİ</b>														
195 / 60 R16C	99/97 T		6	5,5 - 6,5	-	640	25.20	201	7.91	D	A	A	69	△ / M+S
205 / 65 R16C	107/105 T		6	5,5 - 6,5	-	671.4	26.43	208.8	8.22	C	A	A	69	△ / M+S
215 / 65 R16C	109/107 T		6.5	6,0 - 7,0	-	685.4	26.98	220.8	8.69	C	A	A	69	△ / M+S
225 / 65 R16C	112/110 R		6.5	6,0 - 7,0	-	697.4	27.46	227.8	8.97	C	A	A	69	△ / M+S
235 / 65 R16C	115/113 R		7	6,5 - 7,5	-	711.4	28.01	240.9	9.48	C	A	A	69	△ / M+S
185 / 75 R16C	104/102 R		5	5,0 - 6,0	-	684	26.93	184	7.24	D	A	A	69	△ / M+S
195 / 75 R16C	107/105 R		5.5	5,0 - 6,0	-	698	27.48	196	7.72	D	A	A	69	△ / M+S
205 / 75 R16C	110/108 R		5.5	5,5 - 6,5	-	714	28.11	203	7.99	C	A	A	69	△ / M+S
215 / 75 R16C	113/111 R		6	5,5 - 7,0	-	728	28.66	216	8.50	C	A	A	69	△ / M+S
225 / 75 R16C	118/116 R		6	6,0 - 7,0	-	744	29.29	223	8.78	C	A	A	69	△ / M+S

İzin verilen jantlar ve ölçülen jant genişliği, lastik boyutuna (ETRTO) dayalı standart değerlerdir. Parantez içinde gösterilen jant genişliklerine üreticiden aldığı yetkiyle izin vermektedir. Tüm etiketleme ve teknik bilgiler, endüstri standardı toleranslarına tabidir. Teknik değişiklik yapma hakkımız saklıdır.

Yuvarlanma Direnci\*  
 Islak Zemin\*

Ses Seviyesi\*  
 Ses Db Seviyesi\*

\*2020/740 AB düzenlemesine göredir.





# ORİJİNAL EKİPMAN LİSTESİ



## Aracınız için özel olarak tasarlandı!

Dunlop, dünyanın önde gelen araç üreticileri ile araç ve lastik arasındaki mükemmel etkileşim için sürekli olarak çalışmaktadır. Her otomobil üreticisi, araç modellerinin her biri için belirli bir kişilik tanımlar ve Dunlop bu araçlar için en uygun lastiği sağlar. Aşağıda OE portföyümüzün listesine ulaşabilirsiniz.

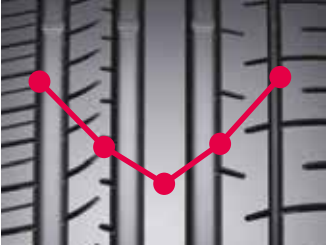
EBAT	YÜK/HIZ ENDEKSİ	ÖZELLİK	RUN FLAT	KATEGORİ	DESEN					MODEL
<b>GRANDTREK AT20</b>										
<b>16 INCH SERİSİ</b>										
245/70 R16	111S			C1	GRANDTREK AT20	C	D	B	71	MITSUBISHI - L200
255/70 R16	111T			C1	GRANDTREK AT20	D	D	B	72	FORD - RANGER
205 R16C	110/108R			C2	GRANDTREK AT20	C	C	B	71	FIAT- FULLBACK
<b>17 INCH SERİSİ</b>										
245/65 R17	111S			C1	GRANDTREK AT20	B	D	B	72	FORD - RANGER
265/65 R17	112S			C1	GRANDTREK AT20	C	D	B	70	TOYOTA - PRADO
245/70 R17	110S			C1	GRANDTREK AT20	C	D	B	71	TOYOTA - PRADO
<b>18 INCH SERİSİ</b>										
265/60 R18	110H			C1	GRANDTREK AT20	C	D	B	70	MITSUBISHI - PAJERO
<b>GRANDTREK AT22</b>										
<b>17 INCH SERİSİ</b>										
265/65 R17	112T			C1	GRANDTREK AT22	D	D	B	72	TOYOTA - PRADO
<b>18 INCH SERİSİ</b>										
265/60 R18	110H			C1	GRANDTREK AT22	C	D	B	72	TOYOTA - PRADO
285/60 R18	116V			C1	GRANDTREK AT22	C	D	B	73	TOYOTA - Land Cruiser 200
<b>GRANDTREK AT25</b>										
<b>17 INCH SERİSİ</b>										
265/65 R17	112S			C1	GRANDTREK AT25	C	C	B	72	TOYOTA - HILUX
<b>18 INCH SERİSİ</b>										
265/60 R18	110H			C1	GRANDTREK AT25	C	C	B	71	TOYOTA - HILUX
285/60 R18	116V			C1	GRANDTREK AT25	C	D	B	71	TOYOTA - Land Cruiser 200
<b>ENASAVE EC300</b>										
<b>14 INCH SERİSİ</b>										
165/65 R14	79S			C1	ENASAVE EC300	C	C	B	69	MITSUBISHI - MIRAGE
<b>16 INCH SERİSİ</b>										
215/55 R16	93H			C1	ENASAVE EC300	C	C	A	67	HONDA - Civic
<b>17 INCH SERİSİ</b>										
215/50 R17	91V			C1	ENASAVE EC300	B	C	B	70	NISSAN Leaf
<b>ENASAVE EC300+</b>										
<b>16 INCH SERİSİ</b>										
205/55 R16	91V			C1	ENASAVE EC300+	C	B	A	67	TOYOTA Corolla Sedan
185/60 R16	86H			C1	ENASAVE EC300+	B	C	A	67	HONDA Jazz Hybrid
215/60 R16	95V			C1	ENASAVE EC300+	C	C	A	67	MAZDA - CX3
215/70 R16	100H			C1	ENASAVE EC300+	B	B	A	67	MITSUBISHI - Eclipse Cross
<b>17 INCH SERİSİ</b>										
215/60R17	96H			C1	ENASAVE EC300+	C	B	A	67	TOYOTA CHR
<b>ENASAVE ES2030</b>										
<b>15 INCH SERİSİ</b>										
185/60 R15	84H			C1	ENASAVE ES2030	C	C	B	70	HONDA - Insight
<b>16 INCH SERİSİ</b>										
185/55 R16	83V			C1	ENASAVE ES2030	C	C	B	70	HONDA - Jazz
<b>15 INCH SERİSİ</b>										
195 R15C	106/104R			C2	SP LT5	D	B	B	71	FIAT - FULLBACK

EBAT	YÜK/HIZ ENDEKSİ	ÖZELLİK	RUN FLAT	KATEGORİ	DESEN					MODEL
<b>SP SPORT MAXX 050</b>										
<b>17 INCH SERİSİ</b>										
225/45 R17	91W			C1	SP SPORT MAXX 050	C	C	A	67	TOYOTA Corolla Sedan
215/50 R17	91V			C1	SP SPORT MAXX 050	C	B	A	64	SUBARU - Levrog
225/50 R17	94W			C1	SP SPORT MAXX 050	D	B	B	71	LEXUS - GS
235/65 R17	104H			C1	SP SPORT MAXX 050	C	B	A	68	HONDA - CRV
<b>18 INCH SERİSİ</b>										
255/35 R18	90Y			C1	SP SPORT MAXX 050	D	B	B	70	LEXUS - IS200T (Rear)
225/40 R18	88Y			C1	SP SPORT MAXX 050	D	B	B	71	LEXUS - IS200T (Front)
225/45 R18	91W			C1	SP SPORT MAXX 050	C	B	A	67	SUBARU - Levrog
235/45 R18	94Y			C1	SP SPORT MAXX 050	D	B	B	73	LEXUS - RC
225/50 RF18	95V		RF	C1	SP SPORT MAXX 050	D	C	A	67	LEXUS - UX
225/55 R18	98H			C1	SP SPORT MAXX 050	C	C	A	67	MITSUBISHI - Eclipse Cross
235/60 R18	103H			C1	SP SPORT MAXX 050	C	A	A	67	HONDA - CRV
235/65 R18	106V			C1	SP SPORT MAXX 050	C	B	A	68	LEXUS - RX
<b>19 INCH SERİSİ</b>										
245/40 RF19	94W		RF	C1	SP SPORT MAXX 050	D	C	B	69	INFINITY - Q50
255/40 RF19	96Y		RF	C1	SP SPORT MAXX 050	D	B	A	68	INFINITY - Q60
245/45 R19	102Y	XL		C1	SP SPORT MAXX 050	D	B	A	69	LEXUS - LS600H
245/45 R19	98Y			C1	SP SPORT MAXX 050	D	C	B	70	LEXUS - LS
245/50 R19	101W		RF	C1	SP SPORT MAXX 050	D	B	B	69	LEXUS - LS
<b>20 INCH SERİSİ</b>										
245/45 R20	99Y		RF	C1	SP SPORT MAXX 050	D	B	A	65	LEXUS - LS
235/55 R20	102V			C1	SP SPORT MAXX 050	C	C	A	67	LEXUS - RX200T
<b>17 INCH SERİSİ</b>										
225/65 R17	102H			C1	GRANDTREK PT30	B	B	A	67	TOYOTA - RAV4
<b>SP SPORT 01</b>										
<b>18 INCH SERİSİ</b>										
225/60 R18	100H			C1	SP SPORT 01	C	D	B	71	SUZUKI - GRAND VITARA
<b>SP10</b>										
<b>14 INCH SERİSİ</b>										
175/65 R14	82T			C1	SP10	D	D	B	70	TOYOTA - Yaris
<b>SP SPORT 2030</b>										
<b>16 INCH SERİSİ</b>										
185/55 R16	83H			C1	SP SPORT 2030	D	C	B	70	HONDA - Jazz
<b>SP SPORT 2050</b>										
<b>17 INCH SERİSİ</b>										
205/50 R17	93V			C1	SP SPORT 2050	D	D	B	70	MAZDA - 5
205/50 R17	89V			C1	SP SPORT 2050	C	C	B	70	SUBARU - Impreza
<b>SP SPORT 2050 M</b>										
<b>16 INCH SERİSİ</b>										
205/60 R16	92H			C1	SP SPORT 2050M	D	D	B	71	MITSUBISHI - LANCER
<b>SP SPORT 270</b>										
<b>16 INCH SERİSİ</b>										
215/65 R16	98H			C1	SP SPORT 270	C	C	B	70	MITSUBISHI - ASX
<b>17 INCH SERİSİ</b>										
215/60 R17	96H			C1	SP SPORT 270	C	D	B	71	MITSUBISHI - ASX
<b>18 INCH SERİSİ</b>										
235/55 R18	100H			C1	SP SPORT 270	D	D	B	71	CHEVROLET - CAPTIVA
<b>SP31</b>										
<b>15 INCH SERİSİ</b>										
175/65 R15	84T			C1	SP31	C	C	C	71	HONDA - Jazz
<b>SP SPORT 5000</b>										
<b>18 INCH SERİSİ</b>										
225/55 R18	98H			C1	SP SPORT 5000	C	D	B	69	MITSUBISHI - Outlander
<b>SP SPORT 7000</b>										
<b>18 INCH SERİSİ</b>										
225/55 R18	98H			C1	SP SPORT 7000	D	C	B	70	NISSAN - X Trail
225/55 R18	98V			C1	SP SPORT 7000	D	C	B	70	INFINITY - QX50
<b>SPLT30A</b>										
<b>16 INCH SERİSİ</b>										
215/70 R16C	108106S			C2	SPLT30A	C	D	B	72	FORD - RANGER
<b>GRANDTREK ST30</b>										
<b>17 INCH SERİSİ</b>										
225/65 R17	102H			C1	GRANDTREK ST30	C	C	B	70	TOYOTA - RAV4
<b>18 INCH SERİSİ</b>										
235/55 R18	100H			C1	GRANDTREK ST30	C	C	B	70	TOYOTA - RAV4
225/60 R18	100H			C1	GRANDTREK ST30	B	C	A	68	NISSAN - X Trail

# TEKNOLOJİK GELİŞMELER

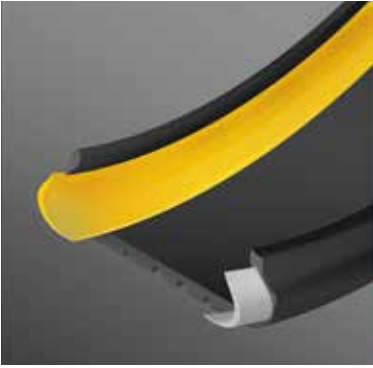


## DAHA HOMOJEN BİR BASINÇ DAĞILIMI İÇİN ADAPTİF SABİT BASINÇ



Yeni desen konsepti sırt yapısını mükemmelleşmesine olanak sağlamaktadır. Temas yüzeyi boyunca daha homojen bir basınç dağılımı sağlar. Lastiğin yola tutunmasını optimize ederek yol tutuşunu ve sürüş dinamiklerini artırır. Fren performansını ve doğrusal sürüş performanslarını artırır. Daha geç aşınma sağlar.

## RUNFLAT TEKNOLOJİSİ

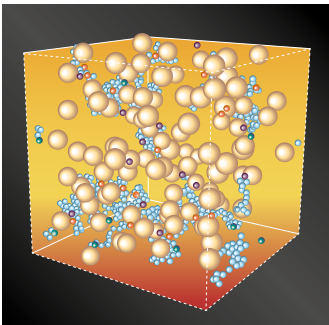


### **RUNFLAT**

RUNFLAT teknolojisine sahip lastikler, lastik patladığında araç kontrolünü kaybetmemeyi sağlayarak sürüş güvenliğine önemli bir katkı yapar. Bu lastiklerde bulunan “ acil durum” özelliği sürücülere, 80 km hıza kadar 80 kilometre mesafeyi kat edebilmelerini sağlar. Buna ek olarak yedek lastik taşıma gereksinimini ortadan kaldırır. Yakıt tasarrufu ve bagajda yer kazanılmasını sağlayarak taşıma yükünü azaltır. \*

\*Araç lastik basınç görüntüleme sistemine sahip olmak zorundadır.

## 4-D NANO TASARIM - DUNLOP'UN YENİLİKÇİ BİLEŞEN GELİŞTİRME PROGRAMI

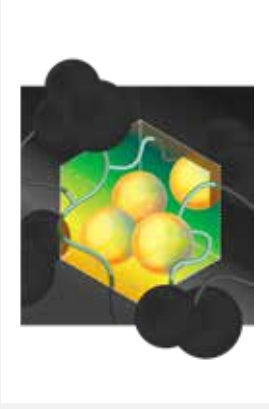


Öncü 4D–Nano Tasarım teknolojisi mühendislerimizin lastiğin bileşen etkileşimlerinin simülasyonunu yapmalarını sağlayarak, bileşenlerin nano ölçekte birleştirilmesini sağlar.

- Yüksek kalitede materyal araştırma teknolojisi.
- Daha kısa geliştirme süresi.
- Enerji kaybı ve ısı üretimi için daha doğru bir simülasyon.
- Önemli derecede azaltılmış yuvarlanma direncine sahip çığır açan lastik bileşiklerinin geliştirilmesi.
- Lastiğin kullanım ömrü boyunca bileşimindeki değişikliklerin derinlemesine analizinin yapılması.



## ADVANCED 4D-NANO DESIGN



Düşük yuvarlanma direnci, olağanüstü güvenlik ve dayanıklılık, otomobil lastiklerinin hem bugün hem de gelecekte yerine getirmesi gereken üç temel gerekliliktir. Bu alandaki ilerlemeyi sürdürebilmek için Sumitomo Rubber Industries Ltd. bünyesindeki bilim adamları ve mühendisler, parçacık hızlandırıcıları ve gelişmiş simülasyon bilgisayarlarını kullanarak lastiklerin moleküler yapısına ilişkin öncü araştırmalar yaptılar. Nano seviyede olmak üzere, lastikler için kullanılan kauçuk bileşiklerin moleküler yapısını simüle ederek kontrol etmeyi başardılar. Örneğin, lastiğin neresinde, ne kadar gereksiz ısının üretildiğini ve bu gelişimin nasıl en aza indirilebileceğini analiz ettiler. Isı, lastik için enerji kaybını ve dolayısıyla yuvarlanma direncini ifade eder sonuç olarak yuvarlanma direnci yakıt tüketiminden sorumludur. Gelişmiş 4D-Nano Tasarım Teknolojisi, moleküler yapıdaki bu gelişmiş bulguların sonucudur. Geleneksel lastik modellerine oranla %5'e kadar yakıt tüketiminde tasarruf sağlar ve lastiğin ıslak koşullarda performansını önemli ölçüde artırır.

## VA Sirt Tasarımı



V ŞEKLİNDE BLOK DÜZENİ İLE TASARLANAN SIRT DESENİ

- Geliştirilmiş yol tutuşu
- Karlı zeminde yüksek performans

## Lamel Teknolojisi



Çekiş gücünü arttırıcı 3D Lamel teknolojisi, kışın ıslak ya da çamurlu zeminlerde tutunmayı artırır ve düzensiz aşınmayı önlemek için desen blokları sertliğini optimize eder.

## Nano Black-Yanak Tasarımı



Yan duvardaki tasarım öğeleri ve logoların yapımında kullanılan bu yenilikçi teknoloji, derin siyah yapısı ile çarpıcı bir görüntü sağlamasının yanı sıra lastiğin aerodinamik yapısını da geliştirmektedir.

## MDS – MULTI-DIRECTIONAL SIPE POSITIONING



Desen tasarım özelliği olan ve "Çok Yönlü Lamel Konumlandırma" anlamına gelen (MDS) sayesinde özellikle karlı zeminlerde neredeyse her direksiyon açısında mükemmel çekiş, frenleme yeteneği ve yol tutuşu sunar.

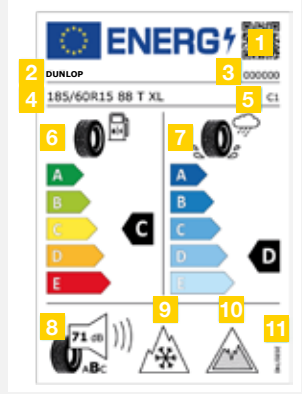
# TÜRKİYE FABRİKASI

# LASTİK HAKKINDA



## AB ETİKET DEĞERİ

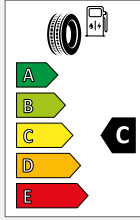
- 1 QR kod (AB ürün veritabanı olan EPREL'in genel bölümüne doğrudan erişim)
- 2 Tedarikcinin ticari adı veya markası
- 3 Lastik tipi tanımlayıcı/ürün numarası
- 4 Lastik boyutu, yük kapasitesi ve hız indeksi bilgileri
- 5 Lastik sınıfı
- 6 Yakıt verimliliği piktogramı ile gösterilen ölçek ve performans sınıfı
- 7 Islak yol tutuş piktogramı ile gösterilen ölçek ve performans sınıfı
- 8 Dış yuvarlanma gürültüsü piktogramı ile gösterilen değer (dB cinsinden ifade edilerek en yakın tam sayıya yuvarlanır) ve performans sınıfı (A-B-C) olarak gösterilir.
- 9 Karda tutuş özelliği piktogramı
- 10 Buzda tutuş özelliği piktogramı
- 11 Bu Yönetmeliğin seri numarası "2020/740"



## LASTİK ETİKET KATEGORİLERİ

### Yanak İşaretleri

Doğru lastiği seçtiğinizden emin olmak için satın almadan önce mevcut lastiklerinizdeki etiketi kontrol edin veya araç tescil belgelerinize (COC kağıtları) başvurun. Onaylanmamış genişlikte veya onaylanmamış bir lastik / jant kombinasyonuna sahip lastiklerin kullanılması polisin cezai işlemine veya aracınızın periyodik yol elverişlilik testinde başarısız olmasına neden olabilir. Ek olarak, sigorta korumanızı geçersiz kılabılır veya aşırı yüklenme nedeniyle lastiğin zarar görmesine neden olabilir.



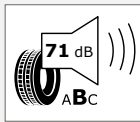
### Kar ve Buz Tutuşu

Zorlu kış koşullarına uygun lastikler, yan duvarda üç tepeli dağ kar tanesi piktogramı ile gösterir. Buzlu yüzeyler için üretilen Nordik tip kış lastikleri yeni bir buz piktogramına sahiptir (yalnızca C1 sınıfı araçlar).



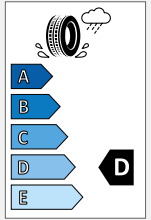
### Ses Emisyonu

Lastiğin oluşturduğu ses emisyonları desibel cinsinden gösterilir. A dereceli lastikler geçerli sınırın 3 dB veya daha fazla altında olduğunu; B sınıfı lastikler, belirlenen sınırlar aralığında olduğunu, C sınıfı lastikler ise belirlenen sınırların altında olduğunu ifade eder.



### Islak Zemin

Islak yol tutuş etiketi, ıslak zeminde frenleme sırasında lastiğin sağladığı yol tutuş performansını gösterir. Bilgiler, AB lastik etiketinin sağ üst köşesinde sunulur. Etiket, bir lastik ve su damlaları piktogramı altında lastik derecesini (A'dan E'ye) görüntüler.



## LASTIĞIN TÜM ÖZELLİKLERİ YANAK ÜZERİNDE GÖSTERİLİR.



265/40ZR18 (101 Y) XL

1 2 3 4 5 6 7

- 1 265 = Nominal Kesit Genişliği
- 2 40 = Kesit Oranı
- 3 R = Yapı Türü
- 4 18 = Nominal Jant Çapı
- 5 101 = Yük İndeksi
- 6 (Y) = Hız Sembölü
- 7 XL = Ekstra Yük İşareti

### Hız Sembölü

Hız sembolü, yük indeksine ve üreticinin talimatlarına göre yük altındaki lastik için izin verilen maksimum hızı gösterir.

### Yük İndeksi

Yük indeksi, bir lastiğin taşıyabileceği maksimum yükü gösteren sayısal bir koddur. Yük lastiğin hız sembolüne, gerçek maximum hızına ve lastik üreticisinin belirttiği servis koşullarındaki araç modelinin özelliklerine bağlıdır.

## YÜK ENDEKSİ TABLOSU

LI	KG	LI	KG	LI	KG	LI	KG	LI	KG	LI	KG	LI	KG
60	250	69	325	78	425	87	545	96	710	105	925	114	1180
61	257	70	335	79	437	88	560	97	730	106	950	115	1215
62	265	71	345	80	450	89	580	98	750	107	975	116	1250
63	272	72	355	81	462	90	600	99	775	108	1000	117	1285
64	280	73	365	82	475	91	615	100	800	109	1030	118	1320
65	290	74	375	83	487	92	630	101	825	110	1060	119	1360
66	300	75	387	84	500	93	650	102	850	111	1090	120	1400
67	307	76	400	85	515	94	670	103	875	112	1120	121	1450
68	315	77	412	86	530	95	690	104	900	113	1150	123	1500

## HIZ SEMBOLÜ TABLOSU

SEMBOL	KM/H	SEMBOL	KM/H	SEMBOL	KM/H	SEMBOL	KM/H	SEMBOL	KM/H
L	120	P	150	S	180	H	210	W	270
M	130	Q	160	T	190	V	240	Y	300
N	140	R	170	U	200	Z	>240	(Y)	>300

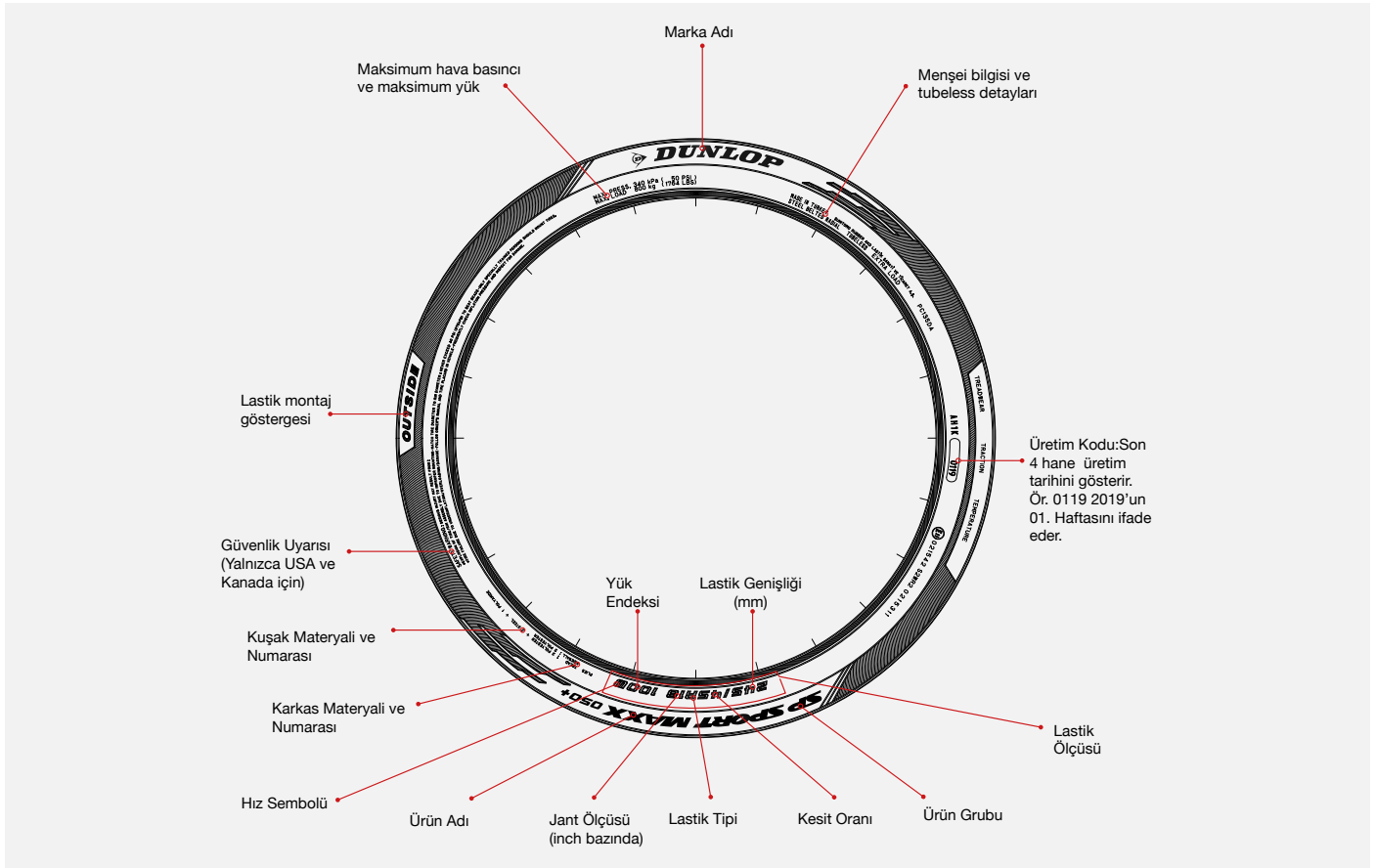
## EMNİYETİNİZİ ARTTIRMAK İÇİN ÖNEMLİ BİLGİLER

### Lastik Ebatları ile İlgili Genel Bilgilendirme

Lastik ebatları ve kesit genişliği bilgileri her zaman milimetre olarak verilir. Kesit genişliği, lastik genişliğinin yüzdesel oranı ile hesaplanır. Jant ölçüleri ayrıca inç olarak verilir.

### Yanak İşaretleri

Doğru lastiği seçtiğinizden emin olmak için satın almadan önce mevcut lastiklerinizdeki etiketi kontrol edin veya araç tescil belgelerinize (COC kağıtları) başvurun. Onaylanmamış genişlikte veya onaylanmamış bir lastik / jant kombinasyonuna sahip lastiklerin kullanılması polisin cezai işlemine veya aracınızın periyodik yol elverişlilik testinde başarısız olmasına neden olabilir. Ek olarak, sigorta korumanızı geçersiz kılabilir veya aşırı yüklenme nedeniyle lastiğin zarar görmesine neden olabilir.











## **Dunlop Türkiye Distribütörü**

### **AKO Grup**

AKO Kule, Söğütözü Mah. 2178. Cad. No:6 Çankaya | Ankara

**Telefon:** +90 312 309 30 30

**E-Posta:** info@dunloplastik.com.tr

 facebook.com/DunlopTurkiye

 @dunloplastik

 [dunloplastik.com.tr](http://dunloplastik.com.tr)